



DES TRAVAILLEURS SOCIAUX EN COMMISSARIAT ET GENDARMERIE (ISCG)

St Denis : 0692 55 78 02
St Denis - Le Chaudron : 0692 76 28 64
Ste Marie - Ste Suzanne - Salazie : 0693 13 40 84

NORD

St André : 0692 88 33 60
St Benoît - Ste Rose - La Plaine des Palmistes - Bras Panon : 0692 76 18 54

EST

St Joseph - St Philippe - Petite Île : 0692 59 29 42
Le Tampon - Plaine des Cafres : 0692 64 68 83

SUD EST

St Pierre centre : 0692 48 35 25
Ravine des Cabris - Ligne des Bambous - Ligne Paradis - Bois d'Olive : 0692 61 04 12
St Louis - Étang Salé - Cilaos - Entre-Deux - Les Avirons : 0692 59 90 49

SUD OUEST

Plateau Caillou - La Saline - Trois Bassins - St Leu - Piton St Leu : 0692 64 68 11
La Possession - Bois de Nèfles St Paul - St Paul centre - St Gilles les Bains : 0693 22 68 04
Le Port : 0693 04 23 52

OUEST

ACCOMPAGNEMENT JURIDIQUE

ARAJUFA France Victimes Réunion

(Association Réunionnaise d'Aide JURidique aux victimes et leurs FAMilles)

Accès aux droits

0262 21 45 94
0693 33 25 41

Aide aux victimes

0262 40 22 20
0692 77 46 62
0262 21 45 94

Accès aux droits

0262 25 12 83
0693 39 77 70

Aide aux victimes

0262 96 10 18
0692 21 99 39

accueil-stdenis@arajufa.re

accueil-stpierre@arajufa.re

ORDRE DES AVOCATS

Permanences d'avocats

(Barreau de Saint-Denis)

Consultations gratuites sur RDV avec un avocat uniquement le **mercredi après-midi**

Permanence réservée aux affaires de violences intrafamiliales, inceste et harcèlement.

À LA MAISON DE L'AVOCAT | 0262 41 31 94

LA LOI PROTÈGE TOUTES FEMMES VICTIMES DE VIOLENCES CONJUGALES ET dispose de plusieurs moyens

(dépôt de plainte, ordonnance de protection, éviction du domicile conjugal, mise à l'abri immédiate...)

DES N° D'URGENCE GRATUITS À APPELER

- 7j/7 - 24 h/ 24-

17

En cas d'urgence, appelez la police ou la gendarmerie



115

Mise à l'abri vers un hébergement d'urgence



15

Le SAMU (service d'aide médicale d'urgence)



18

Les pompiers



112

Numéro d'appel d'urgence européen



114

Pour personnes sourdes ou malentendantes



DES N° D'ÉCOUTE, D'INFORMATION ET D'ORIENTATION À VOTRE DISPOSITION

- anonymes et gratuits -

3 9 19
3919

Violences Femmes Info
- 7j/7 - 24h/24-

0 800 05 95 95 Viols Femmes Information

08 019 019 11 Auteurs de violences conjugales

0 800 08 11 11 Sexualité Contraception IVG

PORTAIL DE SIGNALEMENT DES VIOLENCES CONJUGALES, SEXISTES ET SEXUELLES

- Plateforme en ligne

Anonyme et accessible 7j/7 - 24h/24-

<https://www.service-public.fr/cmi>



ENFANTS EN DANGER : SIGNALEMENTS

Allô enfance en danger

- 7j/7 - 24 h/ 24-



NUMÉROS UTILES

Les violences conjugales

Victime, témoin, confident, auteur...
Qui faut-il contacter?



0262 40 74 35 / 0262 40 78 43
orviff@reunion.gouv.fr

www.orviff.re



Cofinancé par l'Union Européenne

Les associations qui pourront apporter

Écoute, Conseil & Orientation

St Denis

AMAFAR-EPE - Association des Maisons de la Famille de La Réunion - Ecole des Parents et des Éducateurs

ARIV - Antenne Réunionnaise de l'Institut de Victimologie

CEVIF - Collectif pour l'Élimination des Violences Intrafamiliales

0262 30 65 95 / 0262 30 53 30
secretariat@amafar-epe.re

0262 19 07 56 - 0692 61 08 88
antenne.victimo.run@gmail.com

0262 41 80 80 - 0692 14 58 45
cevif@orange.fr

St André

Femmes solid'air !

0692 36 53 91 - 0692 23 32 23 -
0692 26 53 52
femmes-solid.air@orange.fr

St Benoît

AFECT - Association Féminine de l'Est contre "tristesse tyrannie, traumatisme"

0692 37 38 68 - 0262 52 68 94 -
0692 61 76 59
afecttt3@orange.fr

St Paul

UFR - Union des Femmes Réunionnaises

0262 45 57 07
ufr@live.fr

**St Paul
St Louis**

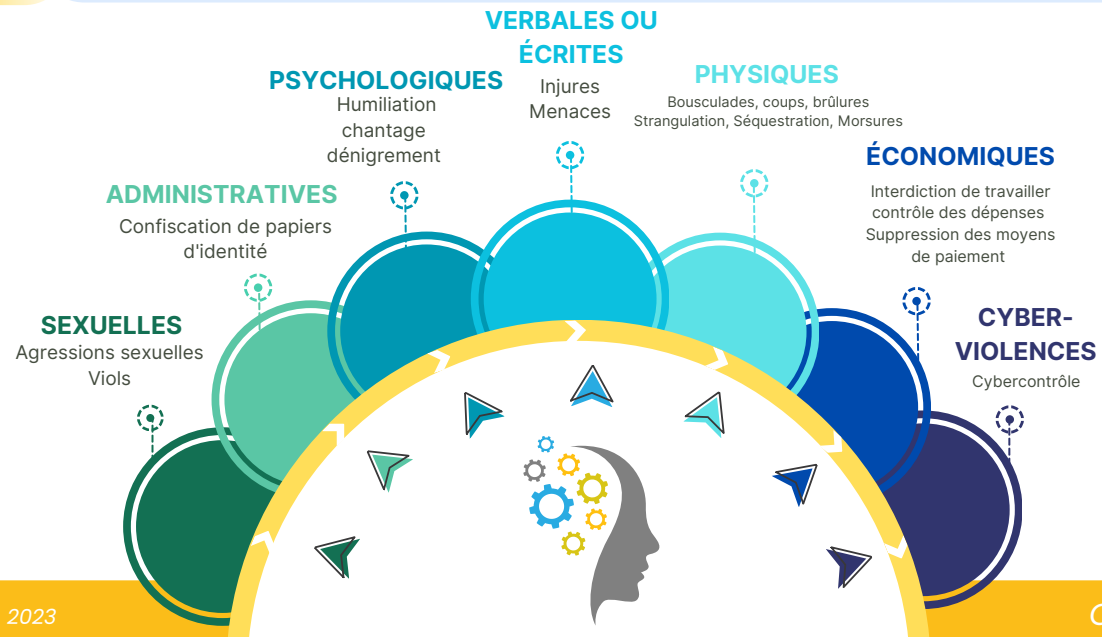
Planning Familial 974

0 800 08 1111 anonyme et gratuit - 0692 87 36 71
dir.planningfamilial@gmail.com

**Le
Tampon**

Femmes des Hauts, Femmes d'Outre-Mer

0262 57 88 21 - 0692 01 20 86 -
0692 06 53 53
fhom.adh@gmail.com



Les multiples formes de violences

En cas de situation de **violences conjugales à grand danger**

potentiel ou avéré

Contactez l'association

Réseau VIF

contact@reseauvif.com

0262 96 04 24

Même sans dépôt de plainte, vous pouvez faire constater les violences (physiques et/ou psychologiques) auprès de :

Unité Médico Judiciaire
du lundi au vendredi de 8h30 à 17h30

CHU NORD

pour les adultes
0262 90 57 41

pour les adultes et mineurs
0262 35 92 00

pour les mineurs
0262 90 57 20

CHU SUD



Accédez au site de l'ORVIF

www.orvif.re