

Mon bébé, je l'aime, je le protège !

Facteurs de risque Facteurs protecteurs

Mon bébé, je l'aime, je le protège !

La mort inattendue du nourrisson : tous concernés !

La mort inattendue du nourrisson c'est le décès brutal d'un enfant de moins de 2 ans qui n'était pas connu comme gravement malade.

Ce drame n'est pas lié à une cause unique. Des facteurs de risque sont bien identifiés. Il est très important d'en tenir compte.

Cela survient essentiellement dans les 6 premiers mois de vie, et le plus souvent pendant le sommeil.

C'est la première cause de décès pour les enfants de moins de 1 an.

Retrouvez toutes ces infos : carnet de santé des enfants, page 14 ; sur le site : <http://naître-et-vivre.org>

Références : E. Briand-Huchet, Revue du Praticien mai 2014, n° 921, p. 386-387 -

Recommandations HAS. Prise en charge en cas de mort inattendue du nourrisson, fév. 2007

R. Carpenter et al. Bed sharing when parents do not smoke : is there a risk of SIDS ? B.M.J. 2013



PAS de tabac pendant la grossesse ni à côté de l'enfant



PAS de médicament sédatif pour un enfant

Éviter tour de lit, coussin, couverture, couette, cale bébé, l'excès de doudous

Ne pas laisser bébé seul avec son biberon (risque de fausse route)

Lors du portage (écharpes, etc...) : toujours dégager son visage



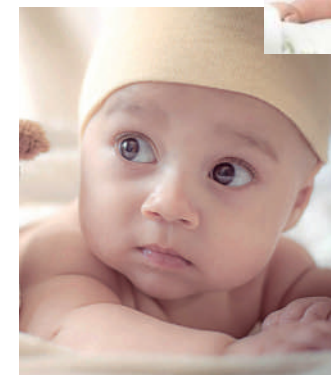
Les facteurs protecteurs

- . Allaitement maternel
- . Vaccins à jour
- . Respect des rythmes du bébé
- . Tétine

Dr Laurent Balu,
Centre de référence pour la mort inattendue du nourrisson, réanimation pédiatrique,
CHU, Saint Denis tél. 02 62 90 58 30



Bébé dort sur le dos, joue sur le ventre !



La mort inattendue du nourrisson, cela n'arrive pas qu'aux autres...



Mon bébé, je l'aime, je le couche sur le dos

Sur le dos, son crâne s'aplatit ! Comment faire ?

Questions fréquentes

BÉBÉ DORT TOUJOURS SUR LE DOS :
JAMAIS sur le ventre ni sur le côté
car le risque d'asphyxie
est alors très augmenté

Bébé dort dans son lit :
* à barreaux rapprochés,
suffisamment profond,
* sur un matelas ferme
de taille adaptée au lit,
* sans tour de lit, ni drap,
ni couverture, ni couette,
ni oreiller, ni cale bébé



Bébé ne dort pas
dans le lit
de ses parents

Il peut partager la chambre
de ses parents

Il dort à température ambiante
modérée.
Le découvrir s'il fait trop chaud !

**Si bébé supporte mal de dormir sur le dos,
discutez-en avec votre médecin**

La plagiocéphalie, c'est l'aplatissement
de la région arrière du crâne.

La très grande majorité des bébés
couchés sur le dos n'en feront pas.
Sinon, le plus souvent
ce sera une forme mineure
qui sera passagère et
sans conséquence sur sa santé.

Très tôt, il pourra tourner
sa tête et changer
ses points d'appui.

**La journée,
quand il est réveillé**

Il doit pouvoir
bouger librement
sauf quand
il est
transporté.

Dès l'âge de 2 mois,
il aime être sur le ventre
pour jouer avec ses
parents !
C'est très bon pour son
développement.

**Dormir sur le dos, est-ce la
nouvelle mode ?**

Non,
de nombreuses études,
ont prouvé que dormir sur le dos
offrait le maximum de sécurité
vis à vis du risque de
Mort Subite du Nourrisson

**Sur le dos, si bébé régurgite,
est-ce dangereux ?**

Sur le dos, régurgiter
est beaucoup moins
dangereux pour le
bébé.
Et, lorsqu'il dort sur le
dos, sa tête se tourne
sur le côté,
à droite ou à gauche

**Pourquoi pas
dormir
sur le côté ?**

Cette position
est instable,
bébé peut
se retrouver
sur le ventre.

**Il se retourne tout seul
dans son lit ? Que faire ?**

C'est qu'il grandit.
Il faut le laisser faire.