

Secteur Nord

CSAPA* Nord - A.N.P.A.A. 974

Consultations Jeunes Consommateurs (CJC)
45 Rue Leconte Delisle, Bat. C - Résidence Le Florentin, 97490
SAINTE-CLOTILDE
Téléphone : 02 62 30 11 31



Equipe mobile Nord Fil d'ARIAAN* - A.N.P.A.A. 974

Téléphone : 06 93 06 14 27

Service d'addictologie

CHU* Nord

Route de Bellepierre, 97405 SAINT-DENIS CEDEX
Téléphone : 02 62 90 56 01



Antenne avancée de la CJC du CSAPA Kaz'Oté - Réseau OTE !

CMPP Henri Wallon
21 Ruelle Magnan, 97490 SAINTE-CLOTILDE
Téléphone : 02 62 45 26 55 / 02 62 21 50 74



Secteur Sud

CSAPA* Sud - A.N.P.A.A. 974

Consultations Jeunes Consommateurs (CJC)
71, Rue Luc Lorion, 97410 SAINT-PIERRE
Téléphone : 02 62 35 23 74



Equipe mobile Sud Fil d'ARIAAN* - A.N.P.A.A. 974

Téléphone : 06 93 39 58 90

CSAPA* Consultations de proximité - A.N.P.A.A. 974

354, rue Raphaël Babet 97480 SAINT-JOSEPH
Téléphone : 02 62 56 12 87 (jeudi 9h00-16h00)

Service d'Addictologie

CHU* Sud

Avenue principale 97450 SAINT-LOUIS
Téléphone : 02 62 35 97 15



Centre de ressources ETCAF*

Résidence les Francolins
43 rue du Four à Chaux - 97410 SAINT PIERRE
Téléphone : 02 62 35 72 61



Prise en charge
hospitalière



Consultations
Jeunes
Consommateurs

Secteur Est

CSAPA* Est - A.N.P.A.A. 974

Consultations Jeunes Consommateurs (CJC)
404, Avenue Ile de France, 97440 SAINT-ANDRÉ
Téléphone : 02 62 50 39 09



Service d'Addictologie

Groupe Hospitalier Est Réunion (GHER)

Pole Sanitaire de l'Est, Bras Fusil
30 route nationale 3, BP 186, 97470 SAINT-BENOIT
Téléphone : 02 62 98 81 20 / 02 62 98 80 00



Secteur Ouest

CSAPA* Ouest - A.N.P.A.A. 974

Consultations Jeunes Consommateurs (CJC)
31, Chaussée Royale, 97460 SAINT-PAUL
Téléphone : 02 62 55 14 08



CSAPA* antenne du Port - A.N.P.A.A. 974

Consultations Jeunes Consommateurs (CJC)
6, Rue de Bruxelles, 97420 LE PORT
Téléphone : 02 62 45 99 60



CSAPA* Consultations de proximité - A.N.P.A.A. 974

Place Mario-Hoareau, Le Foirail, Bat B,
97424 PITON SAINT-LEU
Téléphone : 02 62 55 14 08

CSAPA* Kaz'Oté - Réseau OTE !

Consultations Jeunes Consommateurs (CJC)
7, Chemin Pavé Grande Fontaine, 97460 SAINT-PAUL
Téléphone : 02 62 45 26 55 / 06 92 23 04 99



CAARUD* Kaz'Oté - Réseau OTE !

7bis, Chemin Pavé Grande Fontaine, 97460 SAINT-PAUL
Téléphone : 02 62 45 26 55 / 06 93 00 51 71

LIAISON ELSA* - CHOR* - (intra-hospitalière)

5, impasse Plaine Chabrier Le grand Pourpier
97460 SAINT-PAUL
Téléphone : 02 62 45 30 30 / 02 62 74 22 50



CONSULTATIONS EXTERNES - CHOR* - (intra-hospitalière)

31 bis rue Labourdonnais - 97460 SAINT-PAUL
Téléphone : 02 62 45 30 30 / 02 62 74 22 50



IRD - Institut Robert Debré

Clinique privée en addictologie
18, Impasse des Oliviers, 97435 SAINT-GILLES LES HAUTS
Téléphone : 02 62 59 37 37



Antenne avancée du CSAPA Kaz'Oté - Réseau OTE !

Maison de la santé du Dr Alexis Pota, 97 422 LA SALINE
Téléphone : 02 62 45 26 55



Antenne avancée CJC du CSAPA Kaz'Oté - Réseau OTE !

Centre social et culturel Farfar, 97420 RIVIERE DES GALETS
Téléphone : 02 62 45 26 55



Permanence CJC - A.N.P.A.A. 974

97419 LA POSSESSION
Téléphone : 02 62 55 14 08 / 02 62 45 99 60
un mercredi /2 de 13h30 à 16h



Mise à jour novembre 2020 - Sous réserve de modifications

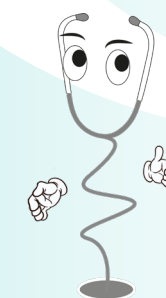
Ne pas jeter sur la voie publique



SAOME

Santé Addictions Outre-Mer

Structures d'accueil, d'accompagnement et de soins en addictologie



SAOME (Santé Addictions Outre-Mer)

115C, Allée de Montaignac - 97427 Etang-Salé les hauts / LA REUNION
Tél. 02 62 22 10 04 - GSM. 06 92 956 957 - Courriel : contact@saome.fr



Al-Anon / Alateen : Association d'entraide pour la famille et l'entourage des malades alcooliques
ARIAAN : Agir contre les Risques Inhérents à l'Alcoolisation Anté Natale
CAARUD : Centre d'Accueil et d'Accompagnement à la Réduction de risques pour Usagers de Drogues. Etablissements médico-sociaux destinés à accueillir des usagers de drogues avec un minimum de conditions. Par le biais de boutiques, de programmes d'échange de seringues ou d'équipes de rue, les CAARUD assurent des missions de réduction des risques sanitaires et sociaux.
CHOR : Centre Hospitalier Ouest Réunion

CHU : Centre Hospitalier Universitaire
CJC : Consultations Jeunes Consommateurs. Accueil jeunes consommateurs et entourage
CSAPA : Centre de Soins, d'Accompagnement et de Prévention en Addictologie. Le CSAPA assure les actions de prévention et de soins aux personnes souffrant d'addiction et accompagne leur entourage.
ELSA : Equipe de Liaison et de Soins en Addictologie
EPSMR : Etablissement Public de Santé Mentale de La Réunion
ETCAF : Ensemble des Troubles Causés par l'Alcoolisation Foetale

Numéros verts. Gratuits depuis un poste fixe

Drogues Info Service	0 800 23 13 13 : 8h à 22h heure métropole 7j/7
Sida info service anonyme	0 800 840 800 : 8h à 23h gratuit depuis fixe et GSM, heure métropole
Ecoute dopage	0 800 15 2000 (uniquement depuis un poste fixe) : 9h-12h30 et 13h30-17h30 heure métropole du lundi au vendredi

Prix d'un appel local

Alcool Info Service	0980 980 930 : 8h à 2h heure métropole 7j/7
SOS joueurs	09 69 39 55 12 : 9h-20h, lundi au vendredi, heure métropole
Tabac Info Service	39 89 : 15 cts/min, 8h-20h heure métr. 1 ^{er} appel à la charge de l'appelant puis rappel par un tabacologue pour suivi personnalisé.

Urgences

Samu	15
Pompiers	18
Police	17
Urgences sociales (logement, violence)	115

Associations d'entraide

Alcooliques Anonymes A.A. 974 (Saint-Denis)
Tél : 02 62 41 16 14

Al-Anon / Alateen* (Saint-Denis- Saint Paul- Saint Pierre)
Tél : 02 62 41 16 14

Les Maillons de l'Espoir (Saint-Denis)
Tel : 06 93 92 19 27

Vie libre (Saint-Louis et Saint-Joseph)
Tel : 02 62 39 41 61 / 02 62 37 59 43