



RÉGION ACADÉMIQUE  
LA RÉUNION

*Liberté  
Égalité  
Fraternité*

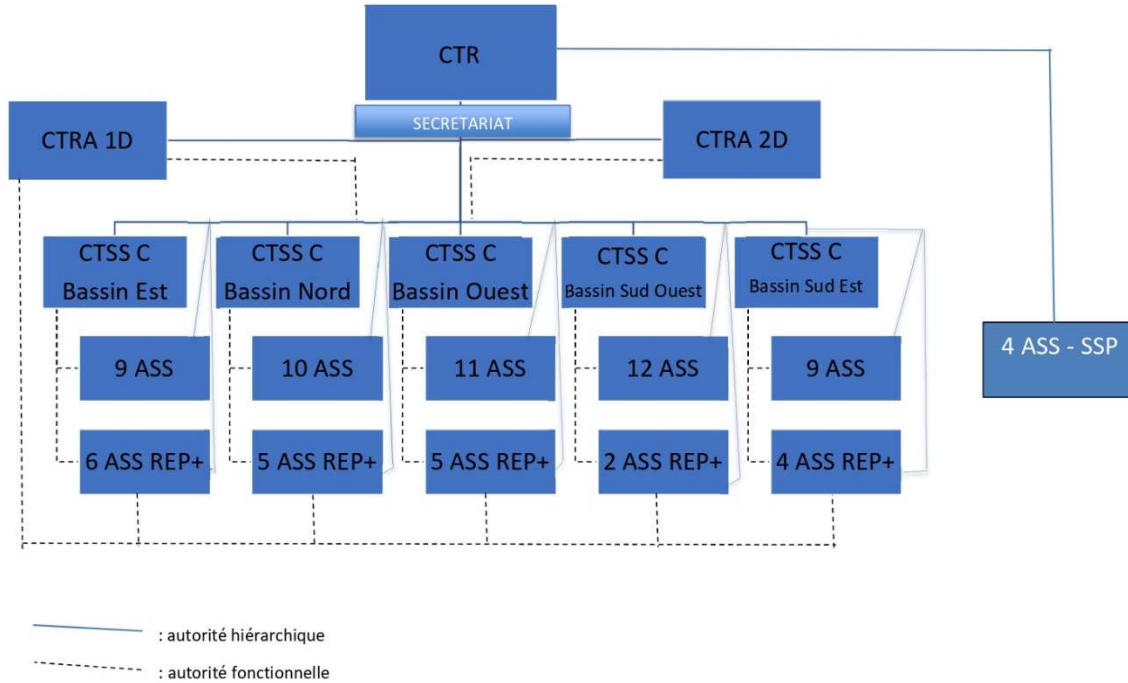
---

# **ACADÉMIE DE LA RÉUNION**

## **SERVICES SOCIAUX**

*24, avenue Georges  
Brassens CS 71003  
97743 SAINT-DENIS - Cedex 9*

**POUR L'ÉCOLE  
DE LA CONFIANCE**



**RACHEL VIGNON**

CONSEILLERE TECHNIQUE DE SERVICE SOCIAL AUPRES DU RECTEUR –

RESPONSABLE DES SERVICES SOCIAUX ACADEMIQUES

TEL : 0262 48 13 07

0692 61 45 98

MAIL : [Rachel.Vignon@ac-reunion.fr](mailto:Rachel.Vignon@ac-reunion.fr)

---

**Sarah TECHER**

Conseillère technique de service social adjointe à la CTSS-R  
- 1er degré

Tel : 0262 48 13 94

Mail : [sarah-veronique.techer@ac-reunion.fr](mailto:sarah-veronique.techer@ac-reunion.fr)

---

**Shénaz MALECK**

Conseillère technique de service social adjointe à la CTSS-R  
- 2nd degré et référente départementale PHARE / Plan Harcèlement

Tel : 0262 48 10 75

*En cas d'urgence*

0692 12 34 25

Mail : [Shenaz.Maleck@ac-reunion.fr](mailto:Shenaz.Maleck@ac-reunion.fr)

---

**Audrey PAYET**

Assistante

Tel : 0262 73 19 31

**Mails :**

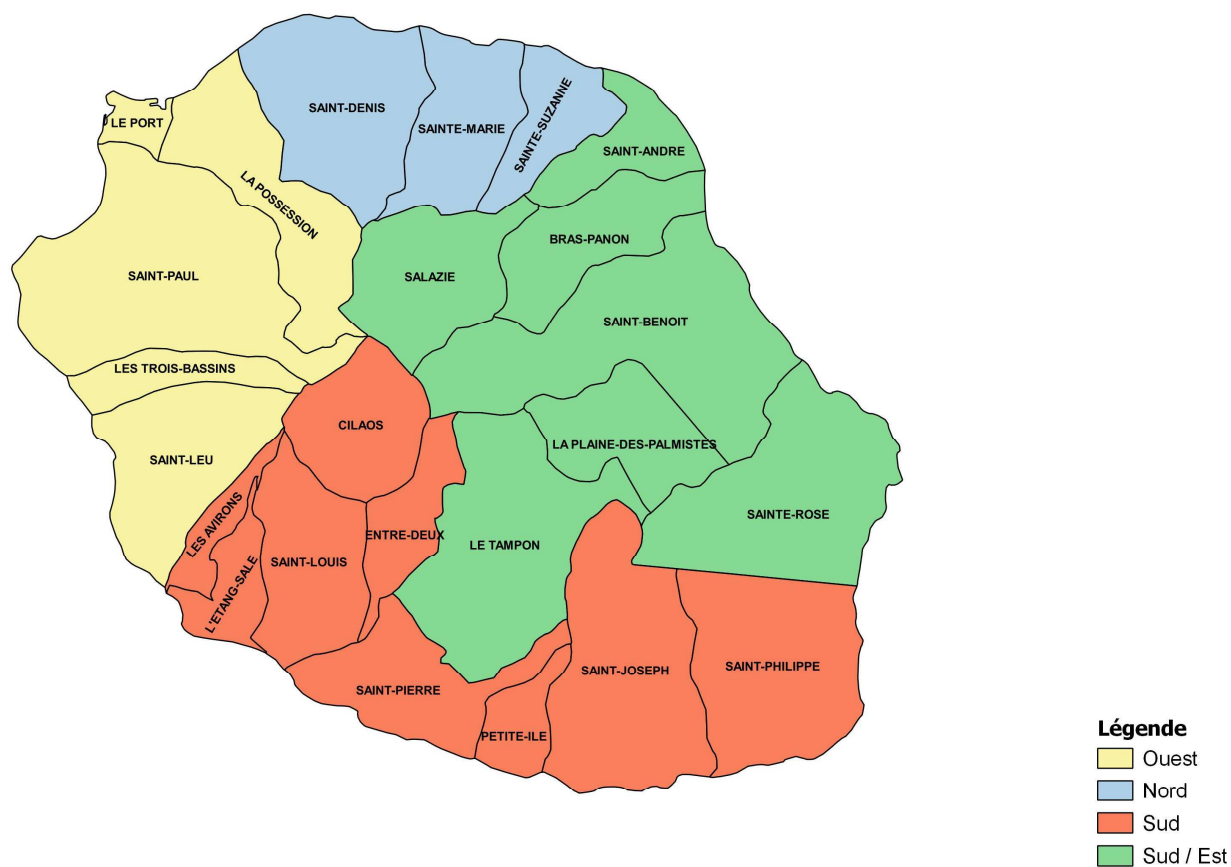
**SERVICE SOCIAL EN FAVEUR DES ELEVES**

[ssfe.secretariat@ac-reunion.fr](mailto:ssfe.secretariat@ac-reunion.fr)

**SERVICE SOCIAL EN FAVEUR DES PERSONNELS**

[sms.secretariat.social@ac-reunion.fr](mailto:sms.secretariat.social@ac-reunion.fr)

# SECTEURS DES ASSISTANTS DE SERVICE SOCIAL EN FAVEUR DES PERSONNELS



**SECTEUR NORD/RECTORAT**

**ASSISTANTE DE SERVICE SOCIAL**

**AVRIL Marie-Andrée**

**Adresse**

44, rue Gabriel de Kerveguen

97490 Sainte-Clotilde

Prolongement Collège Mahé de La bourdonnais

 : **0692 30 13 47**

 : **[M.-Andree.Avril@ac-reunion.fr](mailto:M.-Andree.Avril@ac-reunion.fr)**

**Réception des personnels sur RDV**

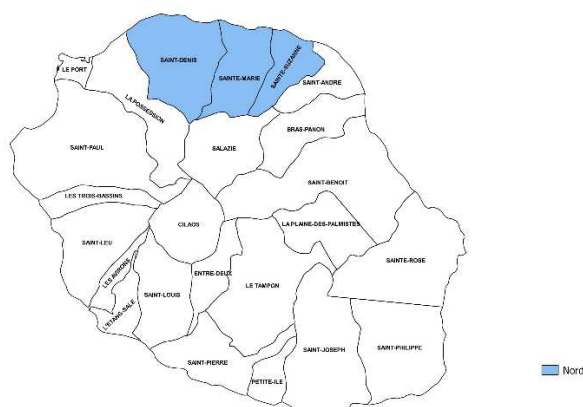
**Du lundi au jeudi 8h00 à 16h30**

**Vendredi de 7h30 à 12h30**

⊗ **SAINT-DENIS**

⊗ **SAINTE-MARIE**

⊗ **SAINTE-SUZANNE**



**SECTEUR OUEST**

**ASSISTANTE DE SERVICE SOCIAL**


**GONTHIER Annick**

**Adresse**

Centre médico-scolaire de Trois Bassins

23, allée des Palmiers

**97426 Trois Bassins**

 : **0693 11 91 58**

 : **[marie-annick.gonthier@ac-reunion.fr](mailto:marie-annick.gonthier@ac-reunion.fr)**

**Réception des personnels sur RDV**

**Du lundi au jeudi de 8h00 à 16h00**

**Vendredi de 8h00 à 13h30**

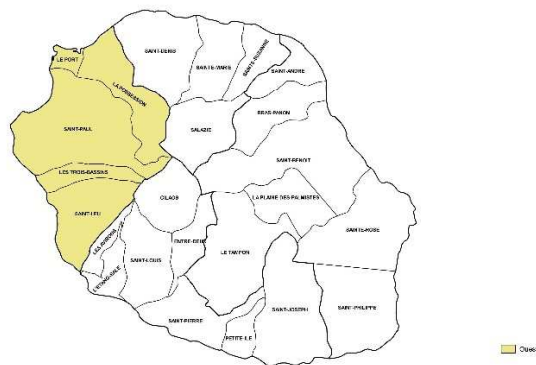
⊗ **LA POSSESSION**

⊗ **LE PORT**

⊗ **SAINT-PAUL**

⊗ **TROIS BASSINS**

⊗ **SAINT-LEU**



**SECTEUR SUD**

**ASSISTANTE DE SERVICE SOCIAL**

**MATVIENKO Charlène**

**Adresse**

IUT Saint-Pierre

Avenue de Soweto - Terre Sainte

**97410 Saint-Pierre**

☎ : **0262 25 30 61**

☎ : **0692 53 52 20**

✉ : **[charlene.matvienko@ac-reunion.fr](mailto:charlene.matvienko@ac-reunion.fr)**

**Réception des personnels sur RDV**

**Du lundi au jeudi de 7h30 à 15h30**

**Vendredi de 7h30 à 13h**

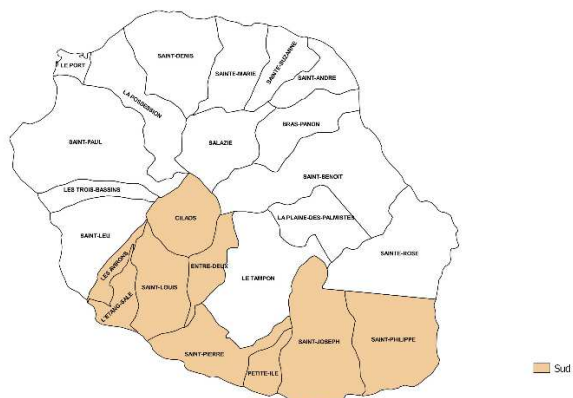
⊗ **LES AVIRONS** ↪ **ENTRE DEUX**

⊗ **ETANG SALE** ↪ **SAINT-PIERRE**

⊗ **SAINT-LOUIS** ↪ **PETITE ILE**

⊗ **CILAOS** ↪ **SAINT-JOSEPH**

⊗ **SAINT-PHILIPPE**



**SECTEUR SUD-EST**

**ASSISTANT DE SERVICE SOCIAL**

**VIALA Christophe**

**Adresse**

Lycée Nelson Mandela

69 Chemin Pinguet

BP 123

**97470 Saint-Benoît**



: **0262 92 98 22**



: **0692 42 98 79**



: **[christophe.viala@ac-reunion.fr](mailto:christophe.viala@ac-reunion.fr)**

**Réception des personnels sur RDV**

**lundi, mardi et jeudi de 8h à 16h**

**le mercredi de 8h à 16h30**

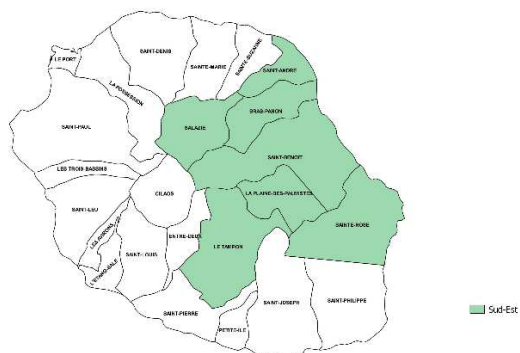
**Vendredi de 7h30 à 12h30**

⊗ SAINT-ANDRE ↪ SAINTE-ROSE

⊗ BRAS PANON ↪ SALAZIE

⊗ SAINT-BENOIT ↪ LE TAMPON

⊗ PLAINE DES PALMISTES





S E R V I C E  
S O C I A L  
E N F A V E U R  
D E S E L E V E S

Année  
scolaire  
2024-2025

**Conseillers Techniques**  
&  
***Assistants de Service Social***

# BASSIN NORD

Conseillère Technique – Animatrice – Coordinatrice du Bassin Nord :

Marine LEBEAU

[Marine.lebeau@ac-reunion.fr](mailto:Marine.lebeau@ac-reunion.fr)

Assistante de Service Social contractuelle : CADET Morgane

[Joelle-Morgane.Cadet@ac-reunion.fr](mailto:Joelle-Morgane.Cadet@ac-reunion.fr)

<p>Lycée Leconte de Lisle <u><a href="mailto:ce.9740001h@ac-reunion.fr">ce.9740001h@ac-reunion.fr</a></u> 3, allée des Etudiants - BP 40037 97491 Sainte-Clotilde Cedex Tel : 0262 94 79 20 - GSM : 0692 20 17 07</p>	<p>Collège Jules Reydellet <u><a href="mailto:ce.9740595d@ac-reunion.fr">ce.9740595d@ac-reunion.fr</a></u> 107 Rue de la République 97489 Saint-Denis Cedex Tel : 0262 40 14 02</p>
---	---

Assistante de Service Social : LENOIR Clémence

[Clemence.Lenoir@ac-reunion.fr](mailto:Clemence.Lenoir@ac-reunion.fr)

Assistante de Service Social contractuelle remplaçante : MALIDI Aïcha

[Aicha.Malidi@ac-reunion.fr](mailto:Aicha.Malidi@ac-reunion.fr)

<p>Collège de La Montagne <u><a href="mailto:ce.9740042c@ac-reunion.fr">ce.9740042c@ac-reunion.fr</a></u> PK 8 - 15 Chemin du Colorado - BP 43 97417 La Montagne Tel : 0262 23 60 66 / 0262 23 58 15</p>	<p>Lycée Bellepierre - Marguerite JAUZELON <u><a href="mailto:ce.9741046u@ac-reunion.fr">ce.9741046u@ac-reunion.fr</a></u> 51 Boulevard Gaston Monnervielle 97400 Saint-Denis Tel : 0262 90 73 00</p>
--	---

Assistante de Service Social : ALI Annabelle

[annabelle.ali@ac-reunion.fr](mailto:annabelle.ali@ac-reunion.fr)

<p>Collège Bourbon <u><a href="mailto:ce.9740080u@ac-reunion.fr">ce.9740080u@ac-reunion.fr</a></u> 189 rue Jean Chatel 97400 Saint-Denis Tel : 0262 90 45 45 / 0262 90 45 46 Portable pro : 0693 31 60 61</p>	<p>4 Écoles de rattachement</p> <p>Ecole Bouvet Ecole Raymond Mondon Ecole Gabriel Macé Ecole Les Camélias</p>
---	--



**Assistante de Service Social : TREBALAGE Florine**

**[Florine.Trebalage@ac-reunion.fr](mailto:Florine.Trebalage@ac-reunion.fr)**

<p>Collège des deux canons <a href="mailto:ce.9740572d@ac-reunion.fr">ce.9740572d@ac-reunion.fr</a> 40 avenue de Lattre de Tassigny - BP 500056 97491 Sainte Clotilde cedex Tel : 0262 28 16 57 / 0262 28 72 94</p>	<p>4 Écoles de rattachement Ecole les Baies Roses Ecole les Bringéliers Ecole les Lilas Ecole Champ Fleuri</p>
---	--

**Assistant de Service Social contractuel remplaçant : MANCASSOLA Alban**

**[Alban.Mancassola@ac-reunion.fr](mailto:Alban.Mancassola@ac-reunion.fr)**

<p>Lycée Lislet Geoffroy <a href="mailto:ce.9740054r@ac-reunion.fr">ce.9740054r@ac-reunion.fr</a> 15, rue Christol de Sigoyer - BP 5002 97491 Sainte-Clotilde Cedex Tel : 0262 90 72 00 -0262 94 79 36 GSM : 0693 91 52 45</p>	<p>Collège les Alizés - Boris Gamaleya <a href="mailto:ce.9740618d@ac-reunion.fr">ce.9740618d@ac-reunion.fr</a> 70 avenue Joseph Bédier - BP 104 97490 Sainte-Clotilde Cedex 9 Tel : 0262 28 14 60 Poste 324</p>
--	--

**Assistante de Service Social : GUARDIA Sophie**

**[Sophie.Guardia@ac-reunion.fr](mailto:Sophie.Guardia@ac-reunion.fr)**

<p>Collège Montgaillard - Robert J Ardon <a href="mailto:ce.9740645h@ac-reunion.fr">ce.9740645h@ac-reunion.fr</a> 1, rue du Stade - BP 2007 97487 Saint- Denis Cedex Tel : 0262 30 08 62 / 0262 30 81 30</p>	<p>5 Écoles de rattachement Ecole Henry Dunant Ecole Saint-François Ecole la Chaumière Ecole Candide Azema A Ecole Candide Azema B</p>
--	--

**Assistante de Service Social contractuelle remplaçante : PERRAULT Anne -Sophie**

**[Anne-Sophie.Perrault@ac-reunion.fr](mailto:Anne-Sophie.Perrault@ac-reunion.fr)**

<p>Collège Juliette Dodu <a href="mailto:ce.9740081v@ac-reunion.fr">ce.9740081v@ac-reunion.fr</a> 164, rue Juliette Dodu 97400 Saint-Denis Tel : 0262 20 11 83</p>	<p>LP Amiral Lacaze <a href="mailto:ce.9740479c@ac-reunion.fr">ce.9740479c@ac-reunion.fr</a> Avenue Stanislas Guimart - BP 192 97493 Saint-Denis Cedex 9 Tel : 0262.28.37.75</p>
--	--

**Assistante de Service Social : WENGER Claudine**

**[Claudine.Wenger@ac-reunion.fr](mailto:Claudine.Wenger@ac-reunion.fr)**

**Assistante de Service Social contractuelle remplaçante : NANTY Lalida**

**[Lalida.Nanty@ac-reunion.fr](mailto:Lalida.Nanty@ac-reunion.fr)**

<p>Lycée Julien de Rontaunay <a href="mailto:ce.9740082w@ac-reunion.fr">ce.9740082w@ac-reunion.fr</a> Avenue de Lattre de Tassigny - BP 155 97492 Sainte-Clotilde Cedex Tel : 0262 90 90 30 / 0262 90 19 84</p>	<p>Collège Les Mascareignes <a href="mailto:ce.9741044s@ac-reunion.fr">ce.9741044s@ac-reunion.fr</a> 3 chemin du Case - Domenjod 97490 Sainte-Clotilde Tel : 0262 97 79 20 / 0262 97 79 29</p>
---	--

**Assistante de Service Social contractuelle : SALAI Maeva**

**[Maeva.Salai@ac-reunion.fr](mailto:Maeva.Salai@ac-reunion.fr)**

<p>LP Horizon - Albert Ramassamy <a href="mailto:ce.9740737h@ac-reunion.fr">ce.9740737h@ac-reunion.fr</a> 25 avenue Georges Brassens - BP 19 97408 Saint-Denis Cedex 9 Tel : 0262 48 44 60 / 0262 48 48 62</p>	<p>Collège Émile Hugot <a href="mailto:Ce.9741260b@ac-reunion.fr">Ce.9741260b@ac-reunion.fr</a> 7 rue D'Emmerez de Charmoy - BP 403 97494 Saint-Denis Cedex 9 Tel : 0262 92 53 00 / 0262 92 53 08</p>
--	---

**Assistante de Service Social : AHO Larissa**

**[larissa.aho@ac-reunion.fr](mailto:larissa.aho@ac-reunion.fr)**

<p>Lycée le Verger <a href="mailto:ce.9741185v@ac-reunion.fr">ce.9741185v@ac-reunion.fr</a> 1 avenue des Corossols - BP 31 97438 Sainte-Marie Tel : 0262 53 20 60 / 0262 53 22 44</p>	<p>Collège Beauséjour <a href="mailto:ce.9741323v@ac-reunion.fr">ce.9741323v@ac-reunion.fr</a> Rue Odon Beauséjour - BP 104 97438 Sainte-Marie Tel : 0262 93 18 80</p>
---	--

**Assistante de Service Social : NEZIH Meriem**

**[Meriem.Nezih@ac-reunion.fr](mailto:Meriem.Nezih@ac-reunion.fr)**

<p>Collège Elie Wiesel <a href="mailto:ce.9741208v@ac-reunion.fr">ce.9741208v@ac-reunion.fr</a> 1 rue Bridet - BP 286 97494 Saint-Denis Cedex 9 Tel : 0262 28 24 32 / 0262 28 28 13</p>	<p>2 Écoles de rattachement Ecole Michel Debré Ecole Jean-Baptiste Bossard</p>
---	--

Assistante de Service Social contractuelle : LALLEMAND Sandra

[Marie-Jeanne.Lallemand@ac-reunion.fr](mailto:Marie-Jeanne.Lallemand@ac-reunion.fr)

<p>Collège Bois De Nèfles <u><a href="mailto:ce.9741188y@ac-reunion.fr">ce.9741188y@ac-reunion.fr</a></u> 5 Chemin des Franciscéas 97490 Sainte-Clotilde Cedex Tel : 0262 97 96 10 / 0262 97 96 21</p>	<p>Lycée Nord - Mémoma Hinterman Affedjee <u><a href="mailto:ce.9741620t@ac-reunion.fr">ce.9741620t@ac-reunion.fr</a></u> 1 Chemin des Franciscéas - BP 50136 97491 Sainte-Clotilde Cedex Tel : 0262 98 24 25</p>
--	---

Assistante de Service Social : THEMYR Elodie

[Marie-Elodie.Themyr@ac-reunion.fr](mailto:Marie-Elodie.Themyr@ac-reunion.fr)

AssistentE de Service Social contractuelle remplaçante : POREAU Francine

[Francine.Poreau@ac-reunion.fr](mailto:Francine.Poreau@ac-reunion.fr)

<p>Lycée Georges Brassens <u><a href="mailto:ce.9740053p@ac-reunion.fr">ce.9740053p@ac-reunion.fr</a></u> 16, avenue Georges Brassens - CS 80505 97495 Sainte-Clotilde Tel : 0262 92 47 10</p>	<p>Collège Adrien Cerneau <u><a href="mailto:ce.9740022f@ac-reunion.fr">ce.9740022f@ac-reunion.fr</a></u> 1 rue Noël Tessier 97438 Sainte-Marie Tel : 0262 53 40 54</p>
--	---

Assistante de Service Social : JALIA Hélène

[vivienne-marie.jalia@ac-reunion.fr](mailto:vivienne-marie.jalia@ac-reunion.fr)

<p>Collège Mahé de Labourdonnais <u><a href="mailto:ce.9740734e@ac-reunion.fr">ce.9740734e@ac-reunion.fr</a></u> 97490 Sainte-Clotilde Tel : 0262 28 27 65</p>	<p>2 Écoles de rattachement Ecole Eudoxie Nonge Ecole Damase Legros</p>
--	---

Assistante de Service Social : MARTY Fanny

[fanny.marty@ac-reunion.fr](mailto:fanny.marty@ac-reunion.fr)

<p>LP Isnelle Amelin <u><a href="mailto:ce.9740921h@ac-reunion.fr">ce.9740921h@ac-reunion.fr</a></u> Rue Marcel Goulette Duparc - BP 16 97438 Sainte-Marie Tel : 0262 93 17 00 Portable : 0692 69 38 81</p>	<p>Collège Jean d'Esme <u><a href="mailto:ce.9740735f@ac-reunion.fr">ce.9740735f@ac-reunion.fr</a></u> Rue Marcel Goulette Duparc - BP 60020 97438 Sainte-Marie Tel : 0262 53 53 88</p>
---	---

# **BASSIN OUEST**

**Conseillère Technique - Animatrice - Coordonnatrice : ANTONIAMA Nina**

**[nina.antoniama@ac-reunion.fr](mailto:nina.antoniama@ac-reunion.fr)**

**Assistante de Service Social contractuelle : VITRY Tahiana**

**[Tahiana.Vitry@ac-reunion.fr](mailto:Tahiana.Vitry@ac-reunion.fr)**

<p>LP Lepervanche <a href="mailto:ce.9740552g@ac-reunion.fr">ce.9740552g@ac-reunion.fr</a> 31 avenue Raymond Mondon BP 1015 97420 Le Port Cedex Tel : 0262 42 75 75</p>	<p>Collège Texeira Da Motta <a href="mailto:ce.9741236a@ac-reunion.fr">ce.9741236a@ac-reunion.fr</a> 1 rue Nelson Mandela 97419 La Possession Tel : 0262 55 26 80</p>
---	---

**Assistante de Service Social : ADOIS Anise**

**[marie-anise.inieva@ac-reunion.fr](mailto:marie-anise.inieva@ac-reunion.fr)**

<p>Lycée Jean Hinglo <a href="mailto:ce.9740979w@ac-reunion.fr">ce.9740979w@ac-reunion.fr</a> 2, rue des Sans Soucis - BP 2021 97820 Le Port Tel : 0262 71 19 00 / 0262 71 19 18</p>	<p>Collège Edmond Albius <a href="mailto:ce.9740548c@ac-reunion.fr">ce.9740548c@ac-reunion.fr</a> Avenue Raymond Mondon BP 2010 97823 Le Port Cedex Tel : 0262 43 06 02 / 0262 33 86 39</p>
--	---

**Assistante de Service Social : ALIDOR Alexandra**

**[alexandra.alidor@ac-reunion.fr](mailto:alexandra.alidor@ac-reunion.fr)**

<p>Collège Plateau Caillou <a href="mailto:ce.9741190a@ac-reunion.fr">ce.9741190a@ac-reunion.fr</a> 3, avenue Blanche Pierson - BP 545 97867 Saint-Paul Cedex Tel : 0262 55 45 25</p>	<p>Lycée Évariste de Parny <a href="mailto:ce.9740597f@ac-reunion.fr">ce.9740597f@ac-reunion.fr</a> 85 rue Auguste Vinson Saint Paul 97460 Tel : 0262 55 46 56</p>
---	--

**Assistant de Service Social : ORANGE Guillaume**

**[Guillaume.Orange@ac-reunion.fr](mailto:Guillaume.Orange@ac-reunion.fr)**

<p>Collège Trois Bassins <a href="mailto:ce.9740085z@ac-reunion.fr">ce.9740085z@ac-reunion.fr</a> 19, rue Georges Brassens - BP 6 97426 Les Trois Bassins Tel : 0262 24 80 94</p>	<p>LP Vue Belle <a href="mailto:ce.9740015y@ac-reunion.fr">ce.9740015y@ac-reunion.fr</a> Chemin Vue Belle - BP 105 97422 La Saline Tel : 0262 33 69 33</p>
---	--

**Assistante de Service Social : ROSEMBERT Aurélie**  
**Marie-Aurelie.Rosembert@ac-reunion.fr**

<p>Collège Rocquefeuil <a href="mailto:ce.9741763Y@ac-reunion.fr">ce.9741763Y@ac-reunion.fr</a> 25 Rue Bianca 97434 Saint-Paul Tel : 0262 81 79 20</p>	<p>Lycée de Trois-Bassins <a href="mailto:ce.9741186w@ac-reunion.fr">ce.9741186w@ac-reunion.fr</a> 81 rue Georges Brassens, 97426 Trois-Bassins Tel : 0262 24 79 50</p>
--	---

**Assistante de Service Social contractuelle remplaçante : CHAUSSALET Emilie**  
**Emilie.Chaussalet@ac-reunion.fr**

<p>Collège Célimène Gaudieux <a href="mailto:ce.9740035v@ac-reunion.fr">ce.9740035v@ac-reunion.fr</a> La Saline les Hauts Montée Panon - BP 103 97460 Saint-Paul Tel : 0262 33 51 28</p>	<p>Lycée Hôtelier La Renaissance <a href="mailto:ce.9740738j@ac-reunion.fr">ce.9740738j@ac-reunion.fr</a> 63 Rue Auguste Vinson Saint-Paul 97460 Tel : 0262 55 43 00/ 0262 55 43 47</p>
--	---

**Assistante de Service Social : LOUIS Valérie**  
**Valerie.Louis@ac-reunion.fr**

<p>Collège Célimène Gaudieux <a href="mailto:ce.9740035v@ac-reunion.fr">ce.9740035v@ac-reunion.fr</a> La Saline les Hauts Montée Panon - BP 103 97460 Saint-Paul Tel : 0262 33 51 28</p>	<p>4 Ecoles de rattachement Ecole Hermitage les hauts Ecole Jean Albany Ecole Ravine Daniel Ecole Barrage</p>
--	---

**Assistante de Service Social : BESSON Bérangère**  
**berangere.besson@ac-reunion.fr**

<p>Collège Albert Lougnon <a href="mailto:ce.9740039z@ac-reunion.fr">ce.9740039z@ac-reunion.fr</a> 34 rue de l'Église - BP 7 97423 Le Guillaume Saint-Paul Tel : 0262 32 52 57/ 0262 32 30 65</p>	<p>4 Ecoles de rattachement Ecole Tan Rouge Ecole le Guillaume Ecole Bellemène Ecole Bac Rouge</p>
---	--



**Assistante de Service Social : BOUYER Anne**

**[anne-francoise.bouyer@ac-reunion.fr](mailto:anne-francoise.bouyer@ac-reunion.fr)**

<p>Lycée Hôtelier La Renaissance <a href="mailto:ce.9740738j@ac-reunion.fr">ce.9740738j@ac-reunion.fr</a> 63 Rue Auguste Vinson Saint-Paul 97460 Tel : 0262 55 43 00/ 0262 55 43 47</p>	<p>Collège Le Bernica <a href="mailto:ce.9740784j@ac-reunion.fr">ce.9740784j@ac-reunion.fr</a> rue Gayet BP 7 97435 Saint-Gilles les Hauts Tel : 0262 22 78 01</p>
---	--

**Assistant de Service Social : CAROUPIN Didier**

**[didier-jean-fre.caroupin@ac-reunion.fr](mailto:didier-jean-fre.caroupin@ac-reunion.fr)**

<p>LPO Paul Vergès <a href="mailto:ce.9741380g@ac-reunion.fr">ce.9741380g@ac-reunion.fr</a> 363 route de Savannah - BP 20 97411 Bois de Nèfles Saint-Paul Tel : 0262 33 06 50</p>	<p>Collège Antoine Soubou <a href="mailto:ce.9740596e@ac-reunion.fr">ce.9740596e@ac-reunion.fr</a> 264, rue Marius et Ary Leblond - BP 64 97862 Saint-Paul Cedex Tel : 0262 45 45 35</p>
---	--

**Assistante de Service Social : BASQUAISE Elsa**

**[Elsa.Basquaise@ac-reunion.fr](mailto:Elsa.Basquaise@ac-reunion.fr)**

<p>Lycée Louis Payen <a href="mailto:ce.9741050y@ac-reunion.fr">ce.9741050y@ac-reunion.fr</a> 329 rue de St Louis - BP 114 97863 Saint-Paul Cedex Tel : 0262 22 56 39</p>	<p>Collège les Aigrettes <a href="mailto:ce.9740932v@ac-reunion.fr">ce.9740932v@ac-reunion.fr</a> 11 route du Théâtre 97434 Saint Gilles Les Bains Tel : 0262 24 58 58</p>
---	--

**Assistante de Service Social : MODELY Nadine**

**[Nadine.Modely@ac-reunion.fr](mailto:Nadine.Modely@ac-reunion.fr)**

**Assistante de Service Social contractuelle remplaçante : LUC Kissy**

**[Kissy.luc@ac-reunion.fr](mailto:Kissy.luc@ac-reunion.fr)**

<p>Collège Raymond Vergès <a href="mailto:ce.9740084y@ac-reunion.fr">ce.9740084y@ac-reunion.fr</a> 7 avenue Raymond Vergès - BP 91 97419 La Possession Tel : 0262 22 04 00</p>	<p>LP Lepervanche <a href="mailto:ce.9740552g@ac-reunion.fr">ce.9740552g@ac-reunion.fr</a> 31 avenue Raymond Mondon BP 1015 97420 Le Port Cedex Tel : 0262 42 75 75</p>
--	---

**Assistant de Service Social : GUINET François**

**[Francois.Guinet@ac-reunion.fr](mailto:Francois.Guinet@ac-reunion.fr)**

<p>Collège Titan <a href="mailto:ce.9741045t@ac-reunion.fr">ce.9741045t@ac-reunion.fr</a> 15 Bd de Toulouse - BP 1011 97827 Le Port Cedex Tel : 0262 43 61 41</p>	<p>4 Écoles de rattachement Ecole Charle Vendomele Ecole Raymond Mondon Ecole Camille Macarty Ecole Léonide Letoulliec</p>
---	--



**Assistante de Service Social : PINSON Ludivine**  
**ludivine.pinson@ac-reunion.fr**

<p><i>Collège de l'Oasis</i></p> <p><a href="mailto:ce.9740812p@ac-reunion.fr">ce.9740812p@ac-reunion.fr</a> 5, avenue Lénine - BP 216 97825 Le Port Cedex Tel : 0262 42 05 34</p>	<p><i>4 Ecoles de rattachement</i></p> <p><i>Ecole Françoise Dolto Ecole Georges Thiebaut Ecole Gervais Barret Ecole Raoul Fruteau</i></p>
--	--

**Assistante de Service Social : SANGARLINGOM Isabelle**

**isabelle.sangarlingom@ac-reunion.fr**

<p><i>Collège Jean Le Toullec</i></p> <p><a href="mailto:ce.9741313j@ac-reunion.fr">ce.9741313j@ac-reunion.fr</a> 17, rue Simon Pernic - BP 2014 97824 Le Port Cedex Tel : 0262 71 18 00</p>	<p><i>4 Ecoles de rattachement</i></p> <p><i>Ecole Eugene Dayot Ecole Laurent Vergès Ecole Ariste Bolon Ecole Benjamin Hoarau</i></p>
--	---

**Assistante de Service Social : RICA Dolly**

**dolly.rica@ac-reunion.fr**

<p><i>Collège Jules Solesse</i></p> <p><a href="mailto:ce.9740093h@ac-reunion.fr">ce.9740093h@ac-reunion.fr</a> Plaine Bois de Nèfles - BP 43 97411 Bois de Nèfles Saint-Paul Tel : 0262 44 00 34</p>	<p><i>Collège de l'Etang Saint-Paul</i></p> <p><a href="mailto:ce.9740069g@ac-reunion.fr">ce.9740069g@ac-reunion.fr</a> 97862 Saint-Paul Cedex Tel : 0262 45 61 00</p>
---	--

**Assistante de Service Social : RHAZI Isabelle**

**isabelle.rhazi@ac-reunion.fr**

<p><i>Lycée du Moulin Joli</i></p> <p><a href="mailto:ce.9741173g@ac-reunion.fr">ce.9741173g@ac-reunion.fr</a> 60, rue Mahatma Ghandi - BP 101 97419 La Possession Tel : 0262 22 14 14 / 0262 22 39 85</p>	<p><i>Collège Jean Albany</i></p> <p><a href="mailto:ce.9740909v@ac-reunion.fr">ce.9740909v@ac-reunion.fr</a> 31, rue Jean Albany - Sainte-Thérèse 97419 La Possession Tel : 0262 44 86 20 / 0262 44 86 50</p>
--	--

# **BASSIN SUD OUEST**

Conseiller Technique – Animateur – Coordonnateur : BOSI Mathieu

[mathieu.bosi@ac-reunion.fr](mailto:mathieu.bosi@ac-reunion.fr)

Portable : 06 92 67 66 25

---

Assistante de Service Social : ANNETTE Sophie

[sophie.annette@ac-reunion.fr](mailto:sophie.annette@ac-reunion.fr)

<p>Lycée Antoine de Saint – Exupéry</p> <p><u><a href="mailto:ce.9740045f@ac-reunion.fr">ce.9740045f@ac-reunion.fr</a></u> BP 28 – 97425 Les Avirons Tel : 0262 38 09 16</p>	<p>Collège Adrien Cadet</p> <p><u><a href="mailto:ce.9740005m@ac-reunion.fr">ce.9740005m@ac-reunion.fr</a></u> 85 rue du Stade – BP 23 97425 Les Avirons Tel : 0262 38 03 95</p>
--	--

Assistante de Service Social : CHISTINA Halana

[Marie-Halana.Christina@ac-reunion.fr](mailto:Marie-Halana.Christina@ac-reunion.fr)

<p>Collège Marcel Goulette</p> <p><u><a href="mailto:ce.9740546a@ac-reunion.fr">ce.9740546a@ac-reunion.fr</a></u> 2, rue Julien Dupont – BP 10 97424 Piton Saint-Leu Tel : 0262 34 31 71</p>	<p>Collège de la Chaloupe</p> <p><u><a href="mailto:ce.9740018b@ac-reunion.fr">ce.9740018b@ac-reunion.fr</a></u> 202 rue Alexandre Bègue BP 27 97439 Saint-Leu Tel : 0262 54 87 87</p>
--	--

Assistante de Service Social : GOUBERT Julie

[Julie.Goubert@ac-reunion.fr](mailto:Julie.Goubert@ac-reunion.fr)

<p>Lycée Jean Joly</p> <p><u><a href="mailto:ce.9741182s@ac-reunion.fr">ce.9741182s@ac-reunion.fr</a></u> 2 chemin la Ouète BP 6 La Rivière 97899 Saint-Louis Cedex Tel : 0262 39 75 00 / 0262 39 75 52</p>
---

Assistante de Service Social : BENCHERIF Reine-Martine

[reine-martine.bencherif@ac-reunion.fr](mailto:reine-martine.bencherif@ac-reunion.fr)

<p>Collège Pointe Des Châteaux</p> <p><u><a href="mailto:ce.9741048w@ac-reunion.fr">ce.9741048w@ac-reunion.fr</a></u> 48, rue Georges Pompidou 97436 Saint-Leu Tel : 0262 34 88 56</p>	<p>Lycée Stella</p> <p><u><a href="mailto:ce.9740909v@ac-reunion.fr">ce.9740909v@ac-reunion.fr</a></u> Chemin Départemental 11 – BP 17 97436 Saint-Leu Tel : 0262 34 60 59</p>
--	--

**Assistante de Service Social : BARET Nadia**

**Nadia.Baret@ac-reunion.fr**

<p>Collège du 14ème Km</p> <p><a href="mailto:ce.9740070h@ac-reunion.fr">ce.9740070h@ac-reunion.fr</a> 98 Chemin Armanette 97430 Le Tampon Tel : 0262 27 34 52 / 0262 57 36 53</p>	<p>Lycée Roland Garros</p> <p><a href="mailto:ce.9740002j@ac-reunion.fr">ce.9740002j@ac-reunion.fr</a> Rue Roland Garros CS11008 - 97831 Tampon Cedex Tel : 0262 57 81 00/ 0262 57 91 39</p>
--	--

**Assistante de Service Social : DE LOPEZ Florence**

**Florence.De-Lopez@ac-reunion.fr**

**Assistante de Service Social contractuelle remplaçante : BENARD Laurence**

**Laurence.Benard1@ac-reunion.fr**

<p>Collège Plateau Goyaves</p> <p><a href="mailto:ce.9740841w@ac-reunion.fr">ce.9740841w@ac-reunion.fr</a> Rue Auguste Larré 97450 Saint-Louis Tel : 0262 26 17 65</p>	<p>3 Ecoles de rattachement</p> <p>Ecole Perianagum Ecole Paul Salomon Ecole Jean Macé</p>
--	--

**Assistante de Service Social : ROUSSEL Caroline**

**Caroline.Roussel@ac-reunion.fr**

<p>Collège Jean Lafosse</p> <p><a href="mailto:ce.9741189z@ac-reunion.fr">ce.9741189z@ac-reunion.fr</a> 86, rue de Paris 97450 Saint - Louis Tel : 0262 91 93 50</p>	<p>5 Ecoles de rattachement</p> <p>Ecole Raphaël Barquisseau Ecole Henri Lapierre Ecole Sarda Garriga Ecole Albert Camus Ecole Pablo Picasso</p>
--	--



**Assistant de Service Social : BONDAL Clément**

**[Clement.Bondal@ac-reunion.fr](mailto:Clement.Bondal@ac-reunion.fr)**

<p>LP Roches Maigres</p> <p><a href="mailto:ce.97400041@ac-reunion.fr">ce.97400041@ac-reunion.fr</a></p> <p>25, rue Leconte de Lisle - BP 75 97899 Saint - Louis Cedex 02</p> <p>Tel : 0262 91 28 50 / 0262 91 28 63</p>	<p>Collège Alsace Corré</p> <p><a href="mailto:ce.97400961@ac-reunion.fr">ce.97400961@ac-reunion.fr</a></p> <p>14 rue des Ecoles 97413 Cilaos</p> <p>Tel : 0262 31 70 75/ 02.62.31.69.11 -</p>
--	--

**Assistante de Service Social : MELLONI Lola**

**[lola-enora.melloni@ac-reunion.fr](mailto:lola-enora.melloni@ac-reunion.fr)**

<p>Lycée Antoine Roussin</p> <p><a href="mailto:ce.9740787m@ac-reunion.fr">ce.9740787m@ac-reunion.fr</a></p> <p>25, rue Leconte de Lisle - BP 42 97899 Saint - Louis Cedex</p> <p>Téléphones : 02 62 91 93 33 - 02 62 91 93 27</p>	<p>Collège Leconte de Lisle</p> <p><a href="mailto:ce.9740091f@ac-reunion.fr">ce.9740091f@ac-reunion.fr</a></p> <p>25 rue Leconte de Lisle - BP 96 97450 Saint-Louis</p> <p>Tel : 02 62 91 97 60</p>
--	--

**Assistante de Service Social : LEBON Evelyne**

**[evelyne.lebon@ac-reunion.fr](mailto:evelyne.lebon@ac-reunion.fr)**

<p>Collège la Châtoire</p> <p><a href="mailto:ce.9741262d@ac-reunion.fr">ce.9741262d@ac-reunion.fr</a></p> <p>2, rue d'Autriche 97430 Le Tampon</p> <p>Tel : 0262 59 53 41 / 0262 59 55 57</p>	<p>Lycée Roland Garros</p> <p><a href="mailto:ce.9740002j@ac-reunion.fr">ce.9740002j@ac-reunion.fr</a></p> <p>Rue Roland Garros CS 11008 97831 Tampon Cedex</p> <p>Tel : 0262 57 81 00 / 0262 57 81 45</p>
--	--

**Assistante de Service Social : NATIVEL Marie-Juliette**

**[marie-juliette.nativel@ac-reunion.fr](mailto:marie-juliette.nativel@ac-reunion.fr)**

**Assistante de Service Social contractuelle : RIVIERE Jessy**

**[Jessy.Riviere@ac-reunion.fr](mailto:Jessy.Riviere@ac-reunion.fr)**

<p>Collège Michel Debré</p> <p><a href="mailto:ce.9740620f@ac-reunion.fr">ce.9740620f@ac-reunion.fr</a></p> <p>5, rue du Collège - BP 9 97418 Plaine des Cafres</p> <p>Tel : 0262 27 52 32</p>	<p>Collège le Dimitile</p> <p><a href="mailto:ce.9740006n@ac-reunion.fr">ce.9740006n@ac-reunion.fr</a></p> <p>2 rue Hubert de Lisle - La Mare - Entre Deux</p> <p>Tel : 0262 39 50 21</p>
--	---

**Assistante de Service Social : PHILIPPE Rosalie**  
**rosalie.philippe@ac-reunion.fr**

<p>Collège Trois Mares</p> <p><a href="mailto:ce.9740652r@ac-reunion.fr">ce.9740652r@ac-reunion.fr</a> Rue Montaigne - BP 463 97839 Le Tampon Cedex Tel : 0262 57 99 89 / 0262 57 99 86</p>	<p>Lycée Pierre Lagourgue</p> <p><a href="mailto:ce.9741263e@ac-reunion.fr">ce.9741263e@ac-reunion.fr</a> 97430 Le Tampon Tel : 0262 96 49 49 / 0262 96 49 30 -</p>
---	---

**Assistante de Service Social : PROMI Claudine**  
**claudine.promi@ac-reunion.fr**

<p>LP Victor Schoelcher</p> <p><a href="mailto:ce.9740020d@ac-reunion.fr">ce.9740020d@ac-reunion.fr</a> Avenue du Père René Payet Zac Avenir - BP 36 97899 Saint - Louis Cedex 01 Tel : 0262 91 95 95 / 0262 91 95 83</p>	<p>Collège du Ruisseau</p> <p><a href="mailto:ce.9740020d@ac-reunion.fr">ce.9740020d@ac-reunion.fr</a> 67 route Hubert de Lisle 97421 La Rivière Tel : 0262 39 02 68</p>
---	--

**Assistante de Service Social : ABDOU Vanessa**  
**Vanessa.Abdou@ac-reunion.fr**

<p>Collège du 12 ème Km</p> <p><a href="mailto:ce.9741581a@ac-reunion.fr">ce.9741581a@ac-reunion.fr</a> 94 rue Georges Pompidou 97430 Le Tampon Tel : 0262 34 57 80 / 0262 34 57 96</p>	<p>Lycée Boisjoly Potier</p> <p><a href="mailto:ce.9741087n@ac-reunion.fr">ce.9741087n@ac-reunion.fr</a> 1 rue Ignaz Pleyel CS 91007, 97831 Le Tampon Cedex Tel : 0262 57 90 30/ 0262 57 90 20</p>
---	--

**Assistante de Service Social contractuelle remplaçante : PUYLAURENT Marie**  
**Marie.Puylaurent@ac-reunion.fr**

<p>Collège Hégésippe Hoarau</p> <p><a href="mailto:ce.9740011u@ac-reunion.fr">ce.9740011u@ac-reunion.fr</a> 3, rue de la Place des Fêtes - BP 51 97899 Saint-Louis Cedex Tel : 0262 39 02 57 / 0262 39 49 43</p>
--

# **BASSIN SUD EST**

Conseillère Technique – Animatrice – Coordonnatrice Bassin Sud 2:

LEGROS Gillette

[Gillette.Legros@ac-reunion.fr](mailto:Gillette.Legros@ac-reunion.fr)

---

Assistante de Service Social contractuelle : ANS Maëva

[Maeva.Ans@ac-reunion.fr](mailto:Maeva.Ans@ac-reunion.fr)

<p><i>Lycée Ambroise Vollard</i></p> <p><u><a href="mailto:ce.9740019c@ac-reunion.fr">ce.9740019c@ac-reunion.fr</a></u></p> <p>3, avenue de soweto – BP 399 97448 Saint – Pierre Cedex</p> <p>Tel : 0262 96 23 50 / 0262 96 23 66</p>	<p><i>LP François de Mahy</i></p> <p><u><a href="mailto:ce.9740575g@ac-reunion.fr">ce.9740575g@ac-reunion.fr</a></u></p> <p>79 rue Luc Lorion 97454 Saint-Pierre Cedex</p> <p>Tel : 0262 35 75 20</p>
---	---

Assistante de Service Social : MERIQUE Virginie

[Virginie.Merique@ac-reunion.fr](mailto:Virginie.Merique@ac-reunion.fr)

<p><i>Collège Joseph Hubert</i></p> <p><u><a href="mailto:ce.9740577j@ac-reunion.fr">ce.9740577j@ac-reunion.fr</a></u></p> <p>67, rue Hippolyte Foucque – BP 40 97480 Saint – Joseph</p> <p>Tel : 0262 56 51 94 / 0262 56 47 88</p>	<p><i>Lycée de Vincenzo</i></p> <p><u><a href="mailto:ce.9741230u@ac-reunion.fr">ce.9741230u@ac-reunion.fr</a></u></p> <p>97480 Saint – Joseph</p> <p>Tel : 0262 37 39 60 / 02.62.37.39.78</p>
---	--

Assistante de Service Social : DIVY Jean-Paul

[jean-paul.divy@ac-reunion.fr](mailto:jean-paul.divy@ac-reunion.fr)

<p><i>Collège Terre Sainte</i></p> <p><u><a href="mailto:ce.9740811n@ac-reunion.fr">ce.9740811n@ac-reunion.fr</a></u></p> <p>2, rue Thérésien Cadet 97410 Saint Pierre</p> <p>Tel : 0262 96 95 00 GSM : 0693 97 41 53</p>	<p><i>5 Ecoles de rattachement</i></p> <p><i>Ecole Albert Camus Ecole Jacques Prévert Ecole Georges Brassens Ecole Michel Debré Ecole Albany</i></p>
---	--

**Assistant de Service Social : Grondin Cindy**  
**Cindy.Grondin@ac-reunion.fr**

<p>LP Paul Langevin</p> <p><a href="mailto:ce.9740934x@ac-reunion.fr">ce.9740934x@ac-reunion.fr</a> 6, allée des Hibiscus - BP 80 97480 Saint-Joseph Tel : 0262 56 69 20 / 0262 56 69 39</p>	<p>Collège Bory de St Vincent St Philippe</p> <p><a href="mailto:ce.9740468r@ac-reunion.fr">ce.9740468r@ac-reunion.fr</a> 97442 Saint-Philippe Tel : 0262 37 01 26</p>
--	--

**Assistante de Service Social : HAYET Sandrine**  
**sandrine.hayet@ac-reunion.fr**

<p>Collège Emilien Adam de Villiers</p> <p><a href="mailto:ce.9741235z@ac-reunion.fr">ce.9741235z@ac-reunion.fr</a> 8, Chemin départemental - RD 29 97410 Saint-Pierre Tel : 0262 31 09 28</p>	<p>Collège le Terrain Fleury</p> <p><a href="mailto:ce.9740036w@ac-reunion.fr">ce.9740036w@ac-reunion.fr</a> 71 rue Edgard Avril 97430 Le Tampon Tel : 0262 27 24 29</p>
--	--

**Assistante de Service Social : MACE Isabelle**  
**Isabelle.Digo@ac-reunion.fr**

<p>Collège Henri Matisse</p> <p><a href="mailto:ce.9741049x@ac-reunion.fr">ce.9741049x@ac-reunion.fr</a> 58 chemin Vilris 97432 Ravine Des Cabris Tel : 0262 49 55 11</p>	<p>4 Ecoles de rattachement</p> <p>Ecole Fourcade Ecole Aimé Cesaire Ecole Albius Ecole Moloïse</p>
---	---

**Assistante de Service Social : PLESSIER Patricia**  
**Patricia.Plessier@ac-reunion.fr**

<p>Collège Paul Hermann</p> <p><a href="mailto:ce.9740574f@ac-reunion.fr">ce.9740574f@ac-reunion.fr</a> 180, rue Marius et Ary Leblond 97410 Saint-Pierre Tel : 0262 35 75 00 - 0262 35 70 29</p>	<p>4 Ecoles de rattachement</p> <p>Ecole Jean Jaurès Ecole Aragon Ecole Raphaël Barquiseau Ecole Martin Luther King</p>
---	---



**Assistante de Service Social : MOREAU Mickaëlle**

**[mickaelle.moreau@ac-reunion.fr](mailto:mickaelle.moreau@ac-reunion.fr)**

<p><i>Collège Ravine des Cabris</i></p> <p><u><a href="mailto:ce.97400271@ac-reunion.fr">ce.97400271@ac-reunion.fr</a></u> 98, Chemin Sainte-Céline - BP 84 97432 Ravine Des Cabris Tel : 0262 49 50 54</p>	<p><i>LP Bois d'Olive</i></p> <p><u><a href="mailto:ce.9741206t@ac-reunion.fr">ce.9741206t@ac-reunion.fr</a></u> 112, Avenue Laurent Vergès 97432 Ravine des Cabris Tel : 0262 49 89 60</p>
---	---

**Assistant de Service Social : PAYET Stéphanie**

**[Stephanie.Payet8@ac-reunion.fr](mailto:Stephanie.Payet8@ac-reunion.fr)**

<p><i>Collège Ligne des Bambous</i></p> <p><u><a href="mailto:ce.9741346V@ac-reunion.fr">ce.9741346V@ac-reunion.fr</a></u> 37 rue Félix Baillif - BP 13 97432 Ravine des Cabris Tel : 0262 55 19 30</p>	<p><i>Collège Simon Lucas</i></p> <p><u><a href="mailto:ce.9740813r@ac-reunion.fr">ce.9740813r@ac-reunion.fr</a></u> 25, rue du stade - 97427 Étang Salé les Hauts Tel : 0262 26 30 08</p>
---	--

**Assistante de Service Social : ROMER Lucile**

**[Lucile.Romer@ac-reunion.fr](mailto:Lucile.Romer@ac-reunion.fr)**

<p><i>LP François de Mahy</i></p> <p><u><a href="mailto:ce.9740575g@ac-reunion.fr">ce.9740575g@ac-reunion.fr</a></u> 79 rue Luc Lorion 97454 Saint-Pierre Cedex Tel : 0262 35 75 20</p>	<p><i>Collège Aimé Césaire</i></p> <p><u><a href="mailto:ce.9741387p@ac-reunion.fr">ce.9741387p@ac-reunion.fr</a></u> 2 rue de la laïcité 97427 L'Étang-Salé Tel : 0262 71 12 63</p>
---	--

**Assistante de Service Social : PAYET Jimmy Daisy**

**[jimmy-daisy.payet@ac-reunion.fr](mailto:jimmy-daisy.payet@ac-reunion.fr)**

<p><i>Collège Joseph Suacot</i></p> <p><u><a href="mailto:ce.9740654t@ac-reunion.fr">ce.9740654t@ac-reunion.fr</a></u> 3, rue du Gymnase - BP 61 97429 Petite - Ile Tel : 0262 56 79 30 / 0262 56 45 46</p>	<p><i>Collège Achille Grondin</i></p> <p><u><a href="mailto:ce.9740578k@ac-reunion.fr">ce.9740578k@ac-reunion.fr</a></u> 17 rue Justinien Vitry - BP 70 97480 Saint- Joseph Tel : 0262 56 55 89</p>
---	---



**Assistante de Service Social : DUPIN Dana**

**Dana.Potonie@ac-reunion.fr**

<p><i>Collège Les Tamarins</i></p> <p><a href="mailto:ce.9740576h@ac-reunion.fr">ce.9740576h@ac-reunion.fr</a> Rue François de Mahy - BP 366 97454 Saint- Pierre Cedex Tel : 0262 25 03 61</p>	<p><i>4 Ecoles de rattachement</i></p> <p><i>Ecole Jean Moulin Ecole Lislet Geoffroy Ecole Louis Pasteur Ecole Alfred Isautier</i></p>
--	--

**Assistante de Service Social : SOULHOL Sylvie**

**sylvie.soulhol@ac-reunion.fr**

<p><i>Collège de la Marine</i></p> <p><a href="mailto:ce.9741047v@ac-reunion.fr">ce.9741047v@ac-reunion.fr</a> 4 route de la Marine - Vincenzo 97480 Saint- Joseph Tel : 0262 37 20 39 / 0262 37 39 08</p>	<p><i>Lycée Pierre Poivre</i></p> <p><a href="mailto:ce.9740952s@ac-reunion.fr">ce.9740952s@ac-reunion.fr</a> 97480 Saint-Joseph Tel : 0262 56 69 79</p>
--	--



# **BASSIN EST**

**Conseillère Technique – Animatrice – Coordonnatrice Bassin Est :**

**FACONNIER Betty**

**Betty.Faconnier@ac-reunion.fr**

---

**Assistante de Service Social : DURNERIN Patricia**

**patricia.durnerin@ac-reunion.fr**

<p><b>Collège Lucet Langenier</b></p> <p><b><u>ce.9741237b@ac-reunion.fr</u></b> 97441 Sainte-Suzanne Tel : 0262 58 57 70</p>	<p><b>Lycée Bel Air</b></p> <p><b><u>ce.9741270m@ac-reunion.fr</u></b> 2, rue du Lycée 97441 Sainte-Suzanne Tel : 0262 98 05 19</p>
---	---

**Assistante de Service Social contractuelle : BOYER Mathilde**

**Mathilde.Boyer@ac-reunion.fr**

<p><b>Lycée Sarda Garriga</b></p> <p><b><u>ce.9740043d@ac-reunion.fr</u></b> 755, rue de la Communauté BP 513 - 97440 Saint-André Tel : 0262 58 58 80</p>	<p><b>Collège Chemin Morin</b></p> <p><b><u>ce.9741386n@ac-reunion.fr</u></b> 97440 Saint-André Tel : 0262 92 45 60 / 0262 92 45 68</p>
---	---

**Assistant de Service Social : BIGOT Harry**

**harry.bigot1@ac-reunion.fr**

<p><b>LP Patu de Rosemont</b></p> <p><b><u>ce.9740472v@ac-reunion.fr</u></b> 72, rue Joseph Hubert - BP 59 97470 Saint - Benoît Tel : 0262 92 95 20 / 0262 92 95 32</p>	<p><b>Collège Gaston Crochet</b></p> <p><b><u>ce.9740037x@ac-reunion.fr</u></b> 22 rue Gaston Crochet 97431 Plaine des Palmistes Tel : 0262 51 30 75</p>
---	--

Assistante de Service Social : CHANE WAÏ Ginette

[Ginette.Chane-Wai@ac-reunion.fr](mailto:Ginette.Chane-Wai@ac-reunion.fr)

<p>Collège Joseph Bédier</p> <p><u><a href="mailto:ce.9740599h@ac-reunion.fr">ce.9740599h@ac-reunion.fr</a></u></p> <p>105, rue Joseph Bédier - BP 504 97440 Saint-André</p> <p>Tel : 0262 46 01 38 / 0262 46 99 05</p>	<p>Lycée Paul Moreau</p> <p><u><a href="mailto:ce.9741051z@ac-reunion.fr">ce.9741051z@ac-reunion.fr</a></u></p> <p>97412 Bras Panon</p> <p>Tel : 0262 51 61 61 / 0262 51 27 08</p>
---	--

Assistante de Service Social contractuelle remplaçante : PERRAULT Ophélie

[Ophelie.Perrault1@ac-reunion.fr](mailto:Ophelie.Perrault1@ac-reunion.fr)

<p>Collège Terrain Fayard</p> <p><u><a href="mailto:ce.9741261c@ac-reunion.fr">ce.9741261c@ac-reunion.fr</a></u></p> <p>1395 chemin du Centre 97440 Saint-André</p> <p>Tel : 0262 58 83 83</p>
--

Assistante de Service Social : GRONDIN-BAUSINGER Synda

[synda.grondin-bausinger@ac-reunion.fr](mailto:synda.grondin-bausinger@ac-reunion.fr)

Assistante de Service Social contractuelle remplaçante : DEJEAN Emma

[Emma.Dejean@ac-reunion.fr](mailto:Emma.Dejean@ac-reunion.fr)

<p>Lycée Marie Curie</p> <p><u><a href="mailto:ce.9741231v@ac-reunion.fr">ce.9741231v@ac-reunion.fr</a></u></p> <p>81 rue Roger Dijoux - BP 126 97437 Sainte - Anne</p> <p>Tel : 0262 94 46 46 / 0262 94 46 56</p>	<p>Collège Bassin Bleu</p> <p><u><a href="mailto:ce.9740065c@ac-reunion.fr">ce.9740065c@ac-reunion.fr</a></u></p> <p>17, chemin Morange Sainte Anne -BP 189</p> <p>97470 Saint-Benoît</p> <p>Tel : 0262 51 14 00</p>
--	--

Assistante de Service Social : TURPIN Marie Elodie

[Marie-Elodie.Turpin@ac-reunion.fr](mailto:Marie-Elodie.Turpin@ac-reunion.fr)

<p>Lycée Amiral Bouvet</p> <p><u><a href="mailto:ce.9740471u@ac-reunion.fr">ce.9740471u@ac-reunion.fr</a></u></p> <p>76, rue Joseph Hubert - BP 63 97470 Saint-Benoît</p> <p>Tel : 0262 50 31 50 / 0262 50 82 51</p>	<p>Collège Thérésien Cadet</p> <p><u><a href="mailto:ce.9740044e@ac-reunion.fr">ce.9740044e@ac-reunion.fr</a></u></p> <p>69, rue des Jardins - BP 27 97439 Sainte-Rose</p> <p>Tel : 0262 47 20 85</p>
--	---

Assistante de Service Social contractuelle remplaçante : PANURGE Catherine

[Catherine.Panurge@ac-reunion.fr](mailto:Catherine.Panurge@ac-reunion.fr)

<p>Collège Hubert Delisle <u><a href="mailto:ce.9740702v@ac-reunion.fr">ce.9740702v@ac-reunion.fr</a></u> 79, rue Montfleury 97470 Saint - Benoît Tel : 0262 50 15 65 / 0262 50 15 65 Fax : 0262 50 63 76</p>	<p>6 Ecoles de rattachement  Ecole Odile Elie Ecole Emile Moreau Ecole Alexie De-Villeneuve Ecole Reine Pitou École André Marimoutou École Beaulieu</p>
---	---

Assistante de Service Social contractuelle remplaçante : TARANNE Yamine

[Yasmine.Taranne@ac-reunion.fr](mailto:Yasmine.Taranne@ac-reunion.fr)

<p>Collège Hippolyte Foucque <u><a href="mailto:ce.9740094j@ac-reunion.fr">ce.9740094j@ac-reunion.fr</a></u> 1 avenue Pierre Mendes France - BP 34 97441 Sainte-Suzanne Tel : 0262 52 30 27 / 0262 52 29 46</p>	<p>Lycée Mahatma Ghandi <u><a href="mailto:ce.9741324w@ac-reunion.fr">ce.9741324w@ac-reunion.fr</a></u> Zac Portes des Salazes - BP 507 97440 Saint-André Tel : 0262 92 15 20 / 0262 92 15 33</p>
---	---

Assistante de Service Social : MAILLOT Virginie

[catherine-virgi.maillot@ac-reunion.fr](mailto:catherine-virgi.maillot@ac-reunion.fr)

<p>Collège Fanny Desjardins <u><a href="mailto:ce.9740046g@ac-reunion.fr">ce.9740046g@ac-reunion.fr</a></u> 30, rue Edmond Albius - BP 71 97412 Bras Panon Tel : 0262 51 50 42</p>	<p>Lycée Nelson Mandela <u><a href="mailto:ce.9741233x@ac-reunion.fr">ce.9741233x@ac-reunion.fr</a></u> 69 Chemin Pinguet - BP 123 97470 Saint-Benoît Tel : 0262 92 96 81 / 0262 92 98 19</p>
--	---

Assistante de Service Social : SAID-OMAR Rouzna

[rouzna.said-omar@ac-reunion.fr](mailto:rouzna.said-omar@ac-reunion.fr)

<p>Collège Mille Roches <u><a href="mailto:ce.9740598g@ac-reunion.fr">ce.9740598g@ac-reunion.fr</a></u> 94, rue Albany - BP 503 97440 Saint-André Tel : 0262 46 29 22/0692 76 22 86</p>	<p>5 Ecoles de rattachement  Ecole José Leger Ecole Jean Albany Ecole Raymond Allard Ecole Ravine Creuse 1 Ecole Leconte de Lisle</p>
---	---

Assistante de Service Social : MOENDZENAHOU Coralie

[Coralie.Moendzenahou@ac-reunion.fr](mailto:Coralie.Moendzenahou@ac-reunion.fr)

<p>Collège Amiral Pierre Bouvet <u><a href="mailto:ce.9740598g@ac-reunion.fr">ce.9740598g@ac-reunion.fr</a></u> 50, rue Auguste de Villèle -BP 190 97470 Saint-Benoît Tel : 0262 92 97 51 / 0262 92 97 65</p>	<p>2 Ecoles de rattachement  Ecole Les Girofles Ecole André Hoareau</p>
---	---

Assistant de Service Social : PORPHIRE Max

[max.porphire@ac-reunion.fr](mailto:max.porphire@ac-reunion.fr)

<p>Collège Cambuston</p> <p><u><a href="mailto:ce.9740703w@ac-reunion.fr">ce.9740703w@ac-reunion.fr</a></u> 380 chemin Bois Rouge BP 508 - Cambuston 97440 Saint-André Tel : 0262 46 29 31 / 0262 46 96 57</p>	<p>3 Ecoles de rattachement</p> <p>Ecole de l'Etang Ecole Henri Morange Ecole Saint-Clair Agenor</p>
--	--

Assistante de Service Social : OLIVIER Julie

[Julie.Olivier@ac-reunion.fr](mailto:Julie.Olivier@ac-reunion.fr)

<p>Collège Auguste Lacaussade</p> <p><u><a href="mailto:ce.9740651p@ac-reunion.fr">ce.9740651p@ac-reunion.fr</a></u> 97433 Salazie Tel : 0262 47 51 55</p>	<p>L.P Jean Perrin</p> <p><u><a href="mailto:ce.9740910w@ac-reunion.fr">ce.9740910w@ac-reunion.fr</a></u> 97440 Saint-André Tel : 0262 58 84 40</p>
--	---

Assistante de Service Social : VIDOT Emmanuelle

[emmanuelle.vidot@ac-reunion.fr](mailto:emmanuelle.vidot@ac-reunion.fr)

<p>Collège Guy Môquet</p> <p><u><a href="mailto:ce.9741366S@ac-reunion.fr">ce.9741366S@ac-reunion.fr</a></u> 55, rue des Ponsettias - BP 37 97470 Saint-Benoît Tel : 0262 90 06 25 / 0262 90 06 42</p>	<p>3 Ecoles de rattachement</p> <p>Ecole Daniel Honoré Ecole Denise Salai Ecole Lucie Prudent</p>
--	---



# MDPH

*13, rue Fénélon*

*97400 SAINT-DENIS*

**Assistante Sociale Education Nationale mise à disposition de la MDPH**

Mme CANFIN Catherine

*Tel : 0262 90 16 01 – 0262 90 16 07*



## INDEX

<b>ASSISTANTS SOCIAUX</b>	<b>ETABLISSEMENTS</b>	<b>BASSIN</b>	<b>PAGE</b>
<u>ABDOU Vanessa</u>	Collège du 12 <sup>e</sup> km Lycee Boisjoly Potier	Bassin Sud Ouest	<b>21</b>
<u>ADOIS Anise</u>	Lycée Jean Hinglo Collège Edmond Albius	Bassin Ouest	<b>14</b>
<u>AHO Larissa</u>	Lycée le Verger Collège Beauséjour	Bassin Nord	<b>12</b>
<u>ALI Annabelle</u>	Collège Bourbon	Bassin Nord	<b>10</b>
<u>ALIDOR Alexandra</u>	Collège Plateau Caillou Lycée Évariste de Parny	Bassin Ouest	<b>14</b>
<u>ANNETTE Sophie</u>	Lycée Antoine de Saint - Exupéry Collège Adrien Cadet	Bassin Sud Ouest	<b>18</b>
<u>ANS Maëva</u>	Lycée Ambroise Vollard LP François de Mahy	Bassin Sud Est	<b>22</b>
<u>ANTONIAMA Nina</u>	CT Bassin Ouest	Bassin Ouest	<b>14</b>
<u>BARET Nadia</u>	Collège du 14ème Km Lycée Roland Garros	Bassin Sud Ouest	<b>19</b>
<u>BASQUAISE Elsa</u>	Lycée Louis Payen Collège les Aigrettes	Bassin Ouest	<b>16</b>
<u>BENARD Laurence</u>	Collège Plateau Goyaves	Bassin Sud Ouest	<b>19</b>
<u>BENCHERIF Reine-Martine</u>	Collège Pointe Des Châteaux Lycée Stella	Bassin Sud Ouest	<b>18</b>
<u>BESSON Bérangère</u>	Collège Albert Lougnon	Bassin Ouest	<b>15</b>
<u>BIGOT Harry</u>	LP Patu de Rosemont Collège Gaston Crochet	Bassin Est	<b>26</b>
<u>BONDAL Clément</u>	LP Roches Maigres Collège Alsace Corré	Bassin Sud Ouest	<b>20</b>
<u>BOSI Mathieu</u>	CT Bassin Sud 1	Bassin Sud Ouest	<b>18</b>
<u>BOUYER Anne</u>	Collège Bernica	Bassin Ouest	<b>16</b>
<u>BOYER Mathilde</u>	Collège Chemin Morin Lycée Sarda Garriga	Bassin Est	<b>26</b>
<u>CADET Joëlle Morgane</u>	Lycée Leconte de Lisle Collège Jules Reydellet	Bassin Nord	<b>3</b>
<u>CAROUPIN Didier</u>	LPO Saint-Paul IV Collège Antoine Soubou	Bassin Ouest	<b>16</b>
<u>CHANE WAÏ Ginette</u>	Collège Joseph Bédier Lycée Paul Moreau	Bassin Est	<b>27</b>
<u>CHAUSSALET Emilie</u>	LP La Renaissance Collège Célimène Gaudieux	Bassin Ouest	<b>15</b>
<u>CHRISTINA Halana</u>	Collège Marcel Goulette Collège de la Chaloupe	Bassin Sud Ouest	<b>18</b>
<u>DEJEAN Emma</u>	Lycée Marie Curie Collège Bassin Bleu	Bassin Est	<b>27</b>
<u>DIVY Jean Paul</u>	Collège Terre Sainte	Bassin Sud Est	<b>22</b>
<u>DUPIN Dana</u>	Collège Les Tamarins	Bassin Sud Est	<b>25</b>
<u>DURNERIN Patricia</u>	Collège Lucet Langenier Lycée Bel Air	Bassin Nord	<b>26</b>
<u>FACONNIER Betty</u>	CT Bassin Est	Bassin Est	<b>26</b>
<u>GOUBERT Julie</u>	Lycée Jean Joly	Bassin Sud Ouest	<b>18</b>
<u>GRONDIN Cindy</u>	LP Paul Langevin Collège Bory de St Vincent St Philippe	Bassin Sud Est	<b>23</b>
<u>GUARDIA Sophie</u>	Collège Montgaillard	Bassin Nord	<b>11</b>
<u>GUINET François</u>	Collège Titan	Bassin Ouest	<b>16</b>
<u>HAMADI SOULAIMANA Andjamia</u>	Lycée Georges Brassens Collège Adrien Cerneau	Bassin Nord	<b>13</b>
<u>HAYET Sandrine</u>	Collège Emilien Adam de Villiers	Bassin Sud Est	<b>23</b>

	Collège le Terrain Fleury		
<u>JALIA Hélène</u>	Collège Mahé de Labourdonnais	Bassin Nord	13
<u>LALLEMAND Sandra</u>	Collège Bois De Nèfles Lycée Nord	Bassin Nord	13
<u>LEBEAU Marine</u>	CT Bassin Nord	Bassin Nord	10
<u>LEBON Evelyne</u>	Collège la Châtoire Lycée Roland Garros	Bassin Sud Ouest	20
<u>LEGROS Gilette</u>	CT Bassin Sud 2	Bassin Sud Est	22
<u>LOUIS Valérie</u>	Collège Célimène Gaudieux	Bassin Ouest	15
<u>LUC Kissy</u>	Collège Raymond Vergès LP Lepervanche	Bassin Ouest	16
<u>MACE Isabelle</u>	Collège Henri Matisse	Bassin Sud Est	23
<u>MAILLOT Virginie</u>	Collège Fanny Desjardins Lycée Nelson Mandela	Bassin Est	28
<u>MALIDI Aicha</u>	Collège de La Montagne Lycée Bellepierre	Bassin Nord	10
<u>MANCASSOLA Alban</u>	Lycée Lislet Geoffroy Collège Les Alizés	Bassin Nord	11
<u>MARTY Fanny</u>	LP Isnelle Amelin Collège Jean d'Esme	Bassin Nord	13
<u>MELLONI Lola</u>	Lycée Antoine Roussin Collège Leconte de Lisle	Bassin Sud Ouest	20
<u>MERIQUE Virginie</u>	Collège Joseph Hubert Lycée de Vincendo	Bassin Sud Est	22
<u>MOENDZENAHOU Coralie</u>	Collège Amiral Bouvet	Bassin Est	28
<u>MOREAU Mickaëlle</u>	Collège Ravine des Cabris LP Bois d'Olive	Bassin Sud Est	24
<u>NANTY Lalida</u>	Lycée Julien de Rontaunay Collège Les Mascareignes	Bassin Nord	12
<u>NEZIH Meriem</u>	Collège Elie Wiesel	Bassin Nord	12
<u>OLIVIER Julie</u>	Collège Auguste Lacaussade L.P Jean Perrin	Bassin Est	29
<u>ORANGE Guillaume</u>	Collège Trois Bassins LP Vue Belle	Bassin Ouest	14
<u>PANURGE Catherine</u>	Collège Hubert Delisle	Bassin Est	28
<u>PAYET Jimmy Daisy</u>	Collège Joseph Suacot Collège Achille Grondin	Bassin Sud Est	24
<u>PAYET Stéphanie</u>	Collège Ligne des Bambous Collège Simon Lucas	Bassin Sud Est	24
<u>PERRAULT Anne Sophie</u>	Collège Juliette Dodu LP Lacaze	Bassin Nord	11
<u>PERRAULT Ophélie</u>	Collège Terrain Fayard	Bassin Est	27
<u>PHILIPPE Rosalie</u>	Collège Trois Mares Lycée Pierre Lagourgue	Bassin Sud Ouest	21
<u>PINSON Ludivine</u>	Collège de l'Oasis	Bassin Ouest	17
<u>PLESSIER Patricia</u>	Collège Paul Hermann	Bassin Ouest	23
<u>PORPHIRE Max</u>	Collège Cambuston	Bassin Est	29
<u>PROMI Claudine</u>	LP Victor Schoelcher Collège du Ruisseau	Bassin Sud Ouest	21
<u>PUYLAURENT Marie</u>	Collège Hégésippe Hoarau	Bassin Sud Ouest	21
<u>RHAZI Isabelle</u>	Lycée Moulin Joli Collège Jean Albany	Bassin Ouest	17
<u>RICA Dolly</u>	Collège Jules Solesse Collège de l'Etang Saint-Paul	Bassin Ouest	17
<u>RIVIERE Jessy</u>	Collège Michel Debré Collège le Dimitile	Bassin Sud Ouest	20
<u>ROMER Lucile</u>	LP François de Mahy Collège Aimé Césaire	Bassin Sud Est	24
<u>ROSEMBERT Aurélie</u>	Collège Rocquefeuil Lycée Trois Bassins	Bassin Ouest	15
<u>ROUSSEL Caroline</u>	Collège Jean Lafosse	Bassin Sud Ouest	19
<u>SAID-OMAR Rouzna</u>	Collège Mille Roches	Bassin Est	28
<u>SALAI Maeva</u>	LP Horizon Collège Émile Hugot	Bassin Nord	12



<u>SANGARLINGOM Isabelle</u>	Collège Jean Le Toullec	Bassin Ouest	<b>17</b>
<u>SOULHOL Sylvie</u>	Collège de la Marine Lycée Pierre Poivre	Bassin Sud Est	<b>25</b>
<u>TARANNE Yasmine</u>	Collège Hippolyte Foucque Lycée Mahatma Ghandi	Bassin Est	<b>28</b>
<u>TREBALAGE Florine</u>	Collège Deux Canons	Bassin Nord	<b>11</b>
<u>TURPIN Elodie</u>	Lycée Amiral Bouvet Collège Thérésien Cadet	Bassin Est	<b>27</b>
<u>VIDOT Emmanuelle</u>	Collège Guy Môquet	Bassin Est	<b>29</b>
<u>VITRY Tahiana</u>	Collège Texeira Da Motta LP Lepervanche	Bassin Ouest	<b>14</b>