

# RAMIR

## Recherche-Action

### sur la Mortalité Infantile à la Réunion

Etude des déterminants de la mortalité foetale et néonatale à La Réunion

Aminata CIMMINO, aminatacimmino@gmail.com

Jean-Bernard GOUYON



# Contexte à la Réunion

- **Surmortalité infantile** et périnatale

Taux de mortalité infantile Réunion >> Métropole

- **Pas d'études exhaustives** sur l'ensemble de la population

- Plusieurs **hypothèses** :

Conditions de vie difficiles - Sur-morbidité des mères - Suivi de grossesse inadapté - Organisation périnatale et/ou des soins sous optimaux.

# Objectifs

- Identifier les **Facteurs évitables** associés à la mortalité foetale et néonatale à La Réunion
- Identifier les **autres facteurs de risque associés** à la mortalité foetale et néonatale à La Réunion *médicaux, sociaux, économiques ou environnementaux.*

# Retombées attendues

**Actions Ciblées et adaptées** chez les mères à risque en lien **avec les différents acteurs** et le réseau périnatal de la Réunion

# Méthode

## Recherche **non interventionnelle Cas-Témoins**

- Calendrier
  - Mars 2017** Début d'inclusion
  - ≤ 48 mois** Durée
- Territoire
  - La Réunion - 7 établissements

# Population d'étude



Mort foétales in utéro  
à partir de 22 SA  
Nouveau-nés

**Nouveau-nés vivants**  
Nés juste après  
Avec retour à domicile

# Méthode

**Sur 2 ans**

**N = 560 inclusions dont**

- **280 Cas**

*140 décès fœtaux + 140 décès néonataux*

- **280 Témoins appariés**

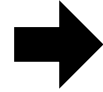
# Appariement « Cas-Témoins »

CAS



TEMOINS

AG < 24 SA



**A terme**, même  
établissement, même sexe

$24 \leq AG < 32$  SA



**Même AG**, né au CHU, même  
sexe

A partir de 32 SA



**Même AG**, même  
établissement, même sexe



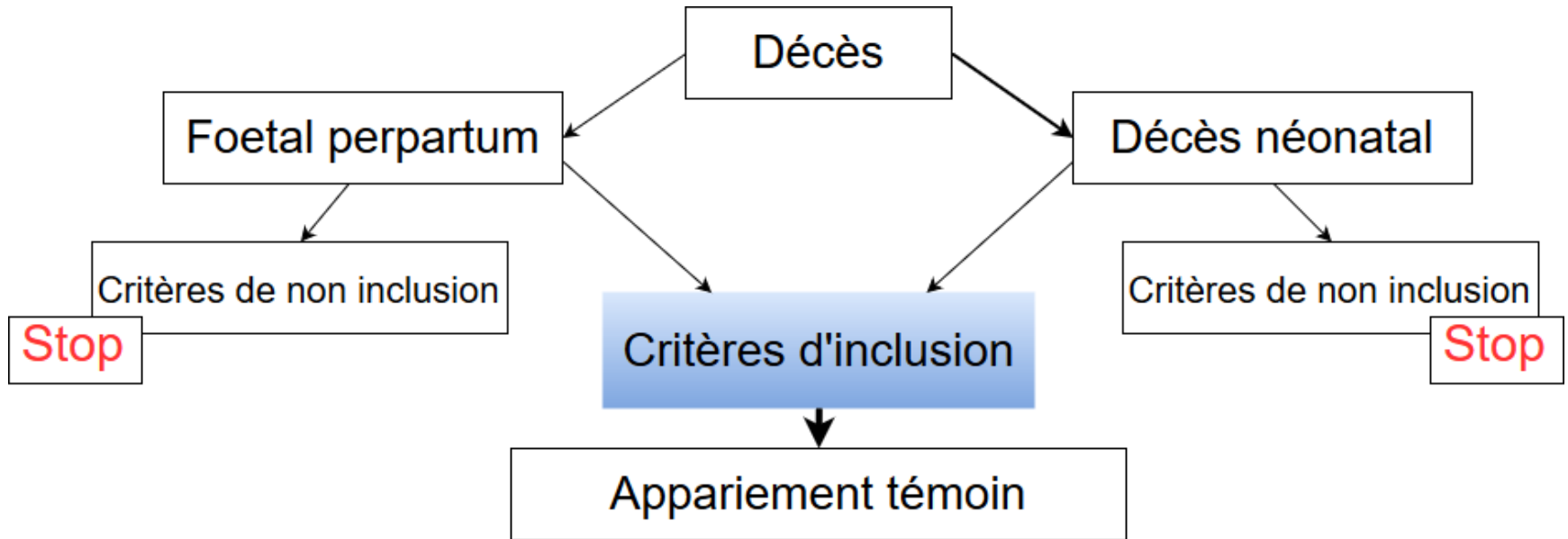
# Méthode

- **Principaux critères de non inclusion**
- Age maternel < 16 ans
- Les IMG
- Les décès d'enfants survenus hors département
- Les décès d'enfants de mères résidant hors département

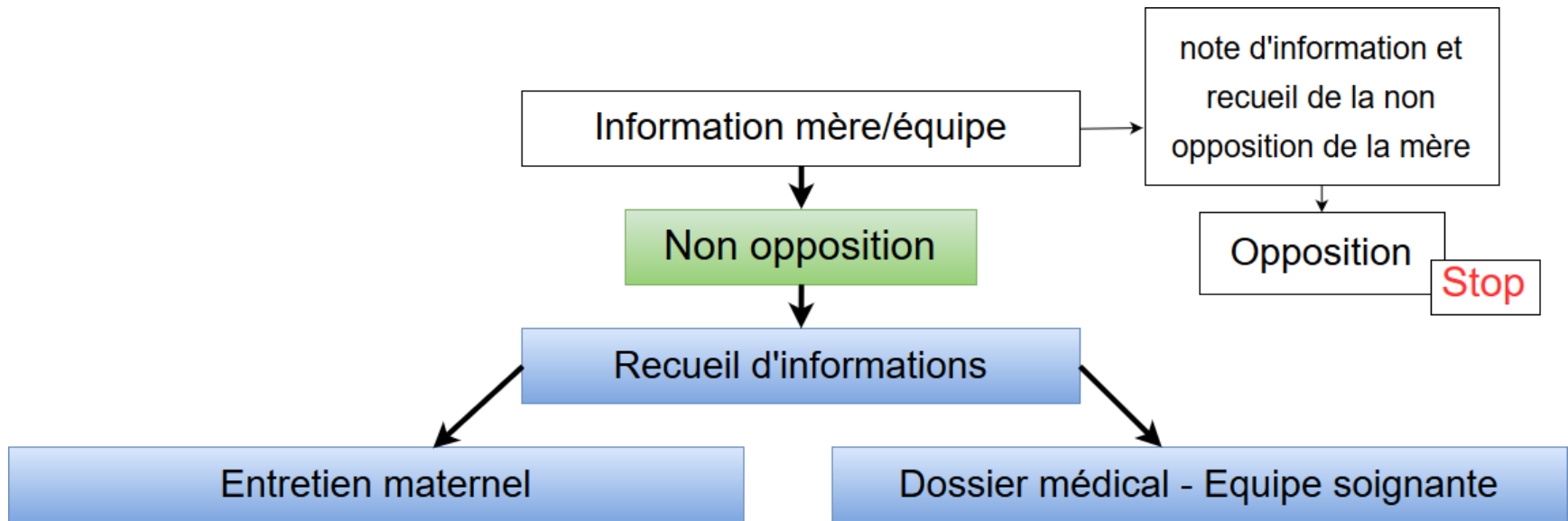
# Méthode

- **Recueil d'informations :**
  - Items et variables EPIPAGE 2, ReMI et Enquête Nationale Périnatale 2016, RAMIR
  - Auprès des professionnels, dossiers médicaux, registres...
  - Entretien maternel semi-directif

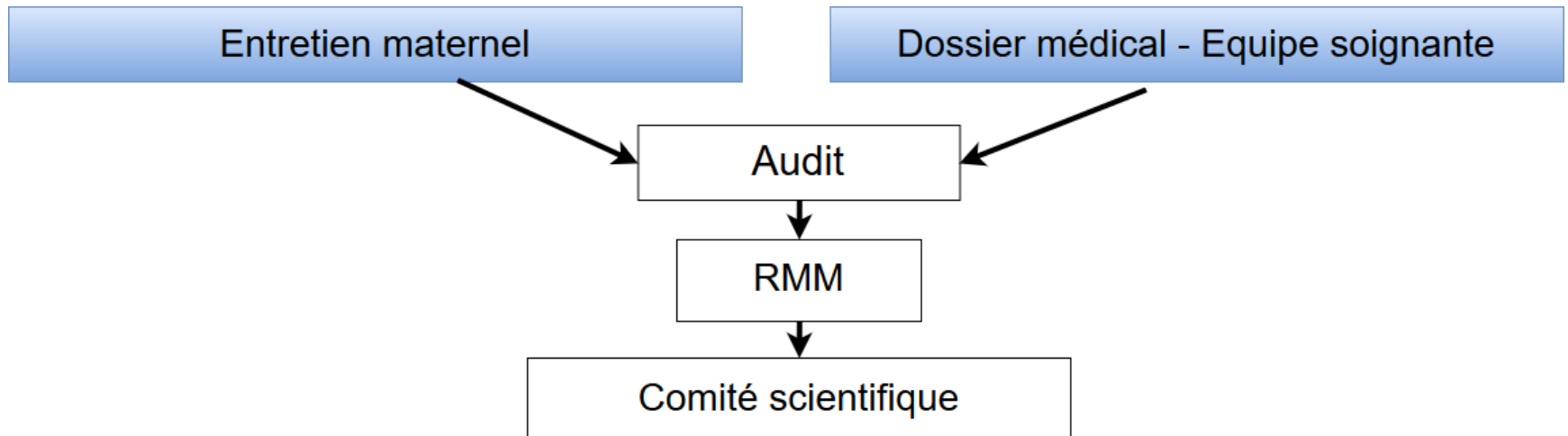
# ETAPES RAMIR



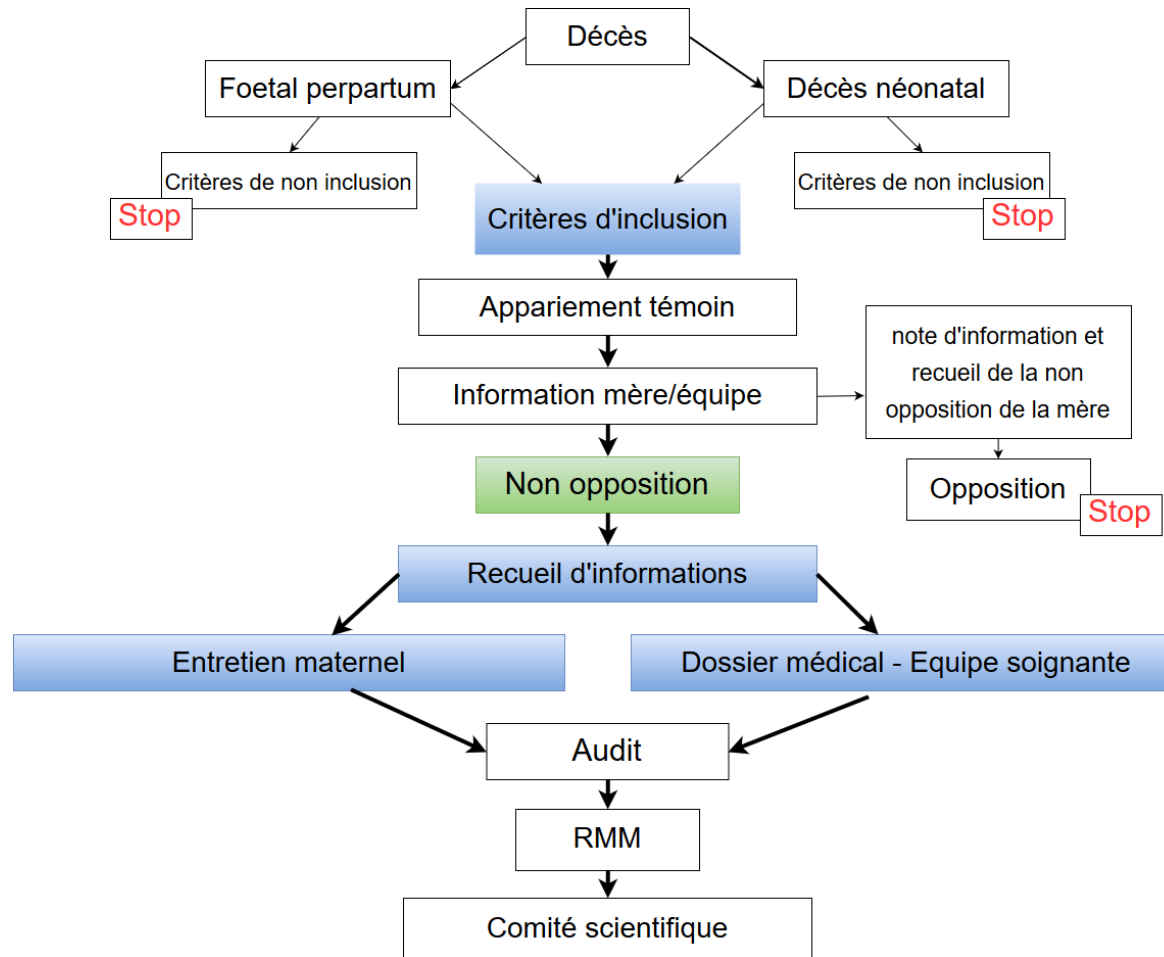
# ETAPES RAMIR



# ETAPES RAMIR



# ETAPES RAMIR



# Merci pour votre attention

A. CIMMINO, [aminatacimmino@gmail.com](mailto:aminatacimmino@gmail.com)

*Réseau Périnatal Réunion*

*Centre d'Etudes Périnatales de l'Océan Indien-EA 7388*

Pr JB. GOUYON, [jean-bernard.gouyon@chu-reunion.fr](mailto:jean-bernard.gouyon@chu-reunion.fr)

*Centre d'Etudes Périnatales de l'Océan Indien - EA 7388*

